



**CONSELL COMARCAL  
DEL VALLÈS OCCIDENTAL**

# **Transició energètica a la indústria**



# ↓ ÍNDEX

## 1. PREPARACIÓ DEL PLA DE TREBALL

## 2. DESENVOLUPAMENT D'ACCIONS

### 1. Diagnosi i metodologies

### 2. Productes divulgació

### 3. Difusió, prospecció i suport empreses

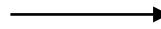
### 4. Grups motor consum col·laboratiu

## 3. TANCAMENT I RESULTATS

# Context del projecte



**Pacte** per a la  
**Reindustrialització**  
del Vallès Occidental



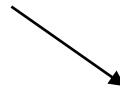
Comunitat Vallès PAE  
*Xarxa cooperació públicprivada dels  
polígons del Vallès Occidental*



**Programa actuació: Impuls projectes  
pilot transició energètica**



Financiado por la Unión Europea  
NextGenerationEU



Projecte **“Transició energètica a la  
indústria”**



# Preparació i definició pla de treball

7 municipis amb plans local d'actuació i col·laboració

**Inici projecte  
Transició energètica  
indústria**

Reunió presentació  
ajuntaments  
participants

**Fase 1**

28 març 2023

**Fase 2**

14 abril 2023

Febrer – Maig 2023

**Concreció Plans local**

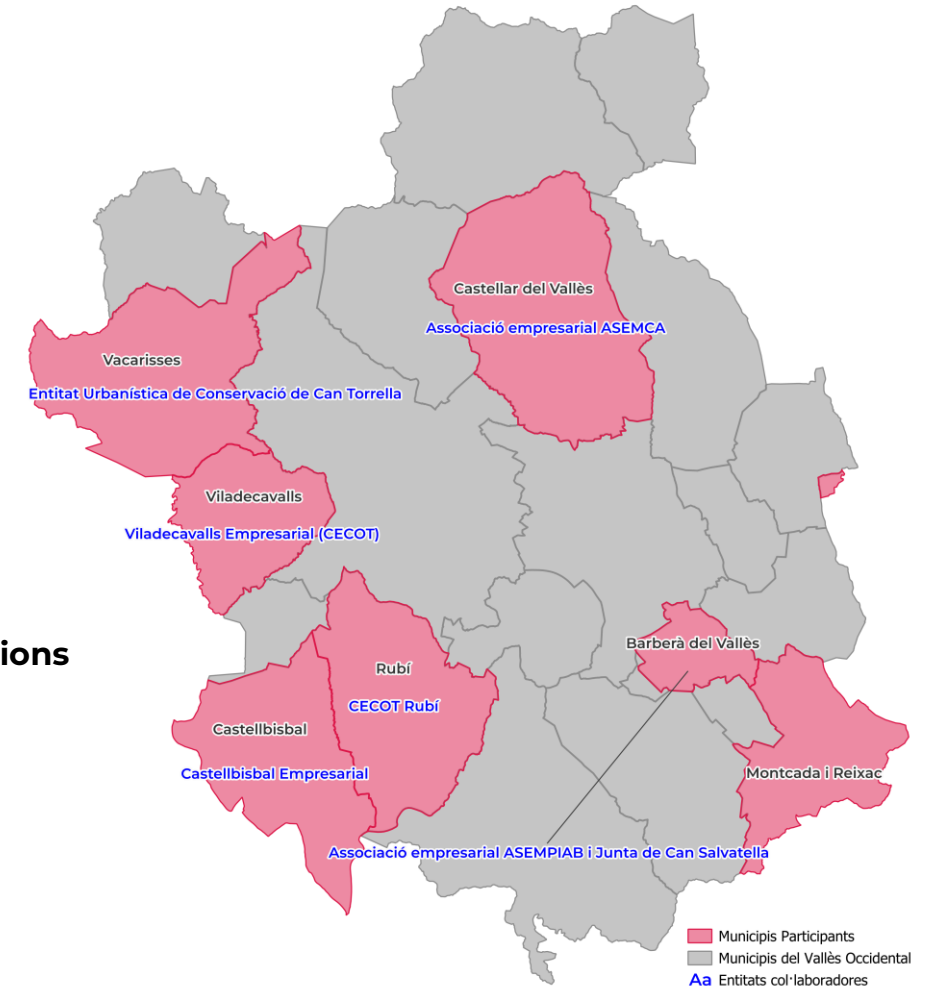
Abril 2023

**Pla acollida i formació professionals**

Maig – Juliol 2023

**Recollida i elaboració informació de referència  
Disseny final, preparació i desenvolupament d'accions**

**Objectiu del projecte: Accelerar l'ús d'energies renovables entre el sector industrial, tenint com a fita l'impuls de les comunitats energètiques**



## ↘ Accions tipus desenvolupades

### 1. Diagnosi i metodologies



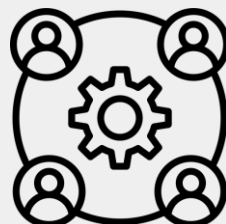
### 2. Productes d'informació i divulgació



### 3. Difusió, prospecció i suport empreses



### 4. Grups motor consum col·laboratiu



### Desenvolupament personalitzat

- Accions comarcals i locals
- Plans locals amb els ajuntaments
- Coordinació amb els agents del territori

# ↘ Síntesi de metodologies i productes



## Acció 1. Metodologies i eines de treball desenvolupades

1. Qüestionari recollida informació del teixit industrial en Transició Energètica
- 2. Informe de Potencial Col·laboratiu del polígon i municipi**
3. Informe d'Anàlisi del Potencial d'Autoconsum (APAC)
4. Proposta de desenvolupament de Comunitats Energètiques industrials locals



## Acció 2. Productes d'informació i divulgació

1. Guia de l'Autoconsum Col·lectiu Industrial
2. Recull de l'oferta formativa i ocupacions relacionades.
- 3. Mapa Solar dels Polígons del Vallès Occidental**
4. Directori ajudes i convocatòries

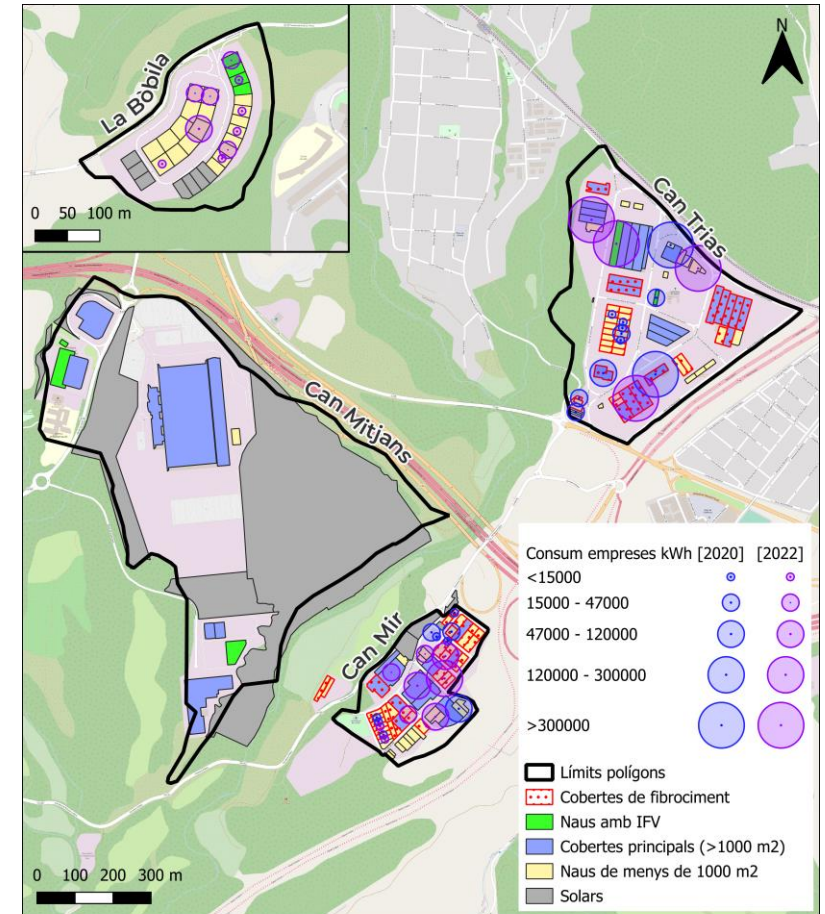
## ↳ Informe de Potencial Col·laboratiu dels entorns industrials

L'objectiu és disposar d'una radiografia de la situació i el **potencial d'ús d'energia solar** de les empreses i immobles en els entorns industrials.

- L'informe inicial conclou amb la **selecció d'empreses tractores** amb més potencial per duu a terme **autoconsum col·lectiu i/o comunitat energètica**, i per tant, d'activar el contacte i prospecció.

La informació exposada a l'informe inicial parteix de les següents variables:

- Presència o no d'instal·lacions fotovoltaïques
  - Presència o no de fibrociment
  - Mida de la coberta
  - Estimació de consum energètic
- Es tracta d'un **document viu i d'evolució progressiva**. A mesura que es desenvolupa el pla de treball es pot actualitzar amb noves dades de les empreses i propostes de col·laboració de consum col·laboratiu.



# Mapa Solar del Vallès Occidental

[Accés interactiu mapa solar](#)

## Metodologia

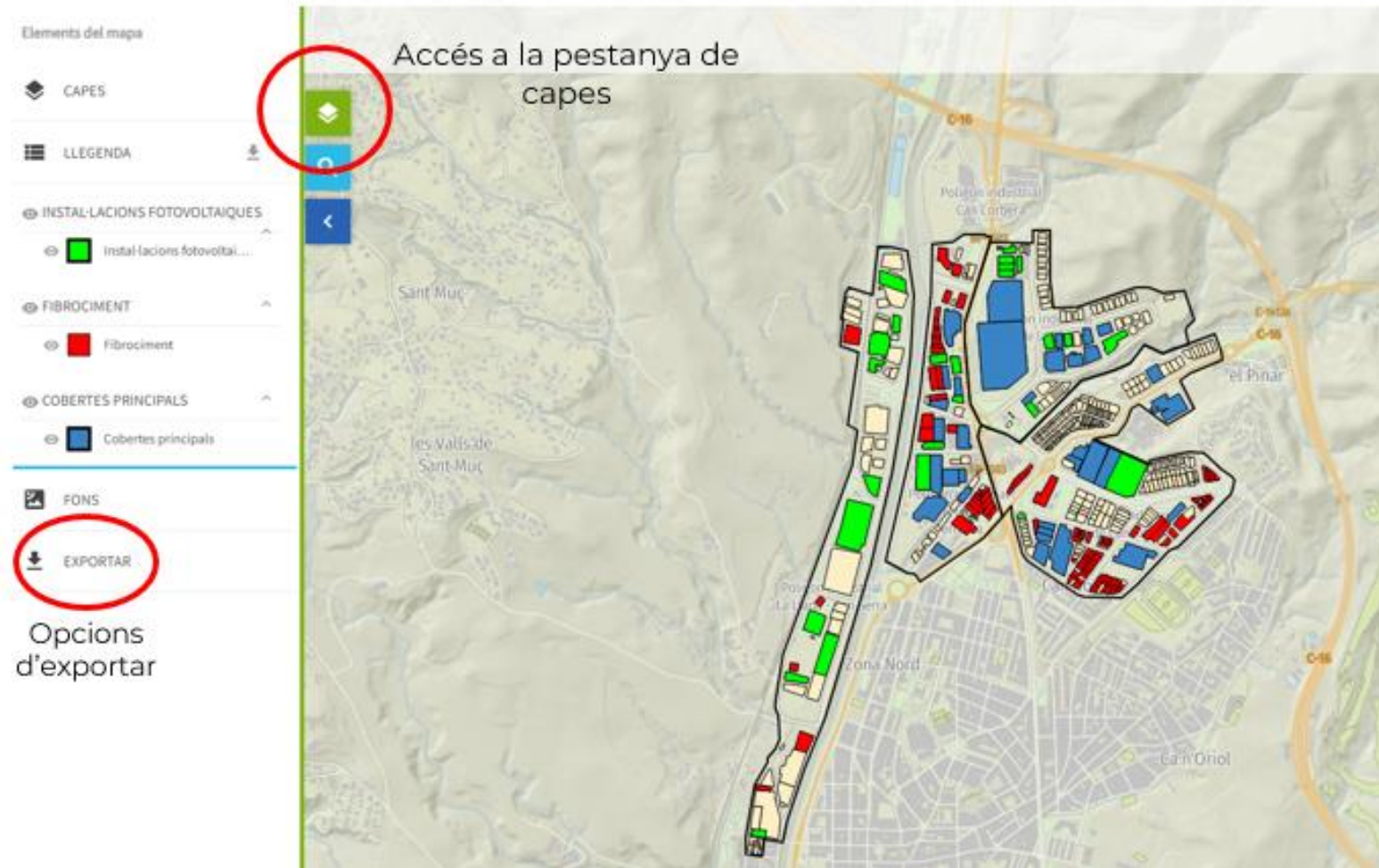
A partir dels informes col·laboratius s'han obtingut una sèrie de variables, amb les quals s'ha treballat per l'elaboració d'aquest mapa solar.

## Objectiu

- Tenir **recopilades totes les dades en un sol mapa** per poder consultar de manera fàcil i ràpida.
- S'ha creat aquest mapa, ja que **no hi ha cap producte semblant** que reculli totes les variables mencionades.

## Característiques

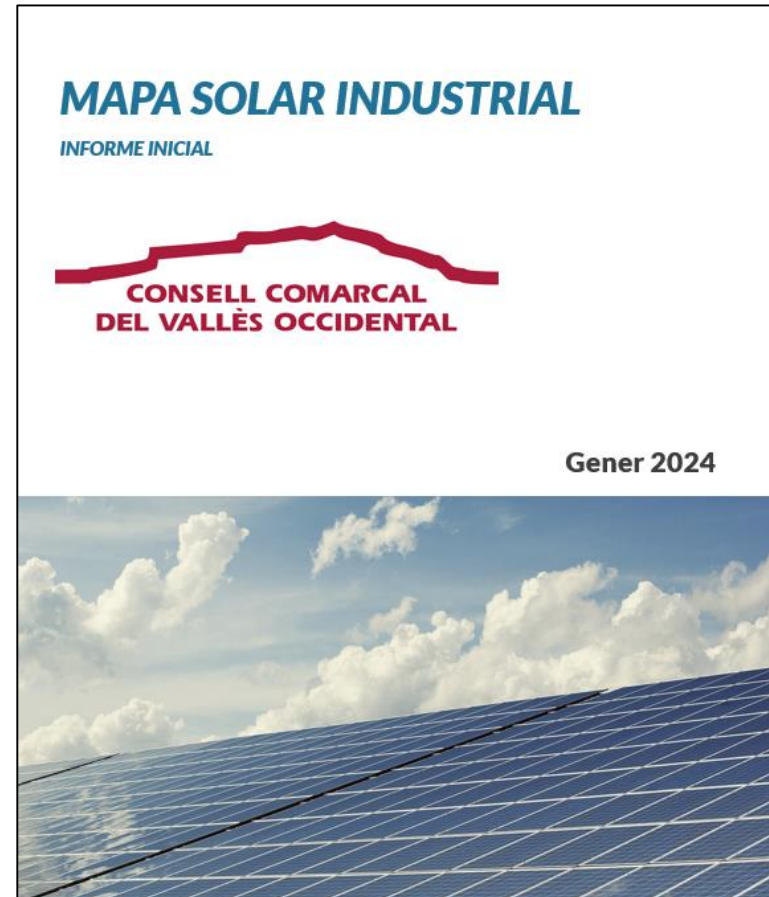
Inclou **tres variables principals** instal·lacions fotovoltaïques, el fibrociment i les cobertes principals.





## ↳ Resultats mapa Solar del Vallès Occidental

- Els 25 polígons analitzats dels 7 municipis suposen el **19% del total de polígons de la comarca** i el 25% de la seva superfície.
- De les **3.013 naus** analitzades existeixen;
  - **180 instal·lacions fotovoltaïques**, que suposen el **6% de les naus** i el **16% de la superfície** de les cobertes.
  - **785 naus amb fibrociment**, que suposen el **25% del total de les naus** i el **19% de la superfície** de cobertes.
  - **708 naus**, el **23% del total**, són considerades **cobertes grans o principals** (superiors a 1.000 m<sup>2</sup>) i aquestes concentren el **71% de la superfície** de cobertes.



## ↘ Difusió al teixit empresarial

### Jornades divulgatives i de cooperació a cada municipi

Amb l'objectiu de **reunir** els agents i empreses per fomentar la cooperació i valorar propostes de cooperació.

Per **divulgar** les oportunitats del municipi en quant a formació de Comunitats Energètiques i Autoconsums Compartits.

Per **presentar** els objectius i serveis del projecte acordats amb l'ajuntament corresponent.

Per **compartir** dubtes i inquietuds

Per **acordar** properes passes de treball i col·laboració



Castellar del Vallès, 5 de juny de 2023



Vacarissses, 5 de juliol de 2023

## ↘ **Prospecció al teixit empresarial**

### **Primer: definició del pla de prospecció local (més de 600 empreses potencials)**

- **Reunió de treball** amb els tècnics d'empresa o transició energètica de cada ajuntament.
- **Llistat inicial d'empreses** a partir de l'informe de cooperació elaborat i les identificades en altres projectes pels ajuntaments.
- Confecció **llistat d'empreses motor final a contactar**

### **Segon: prospecció i contacte amb el teixit empresarial (190 empreses contactades)**

Contacte a través diferents canals per facilitar la relació: **correu electrònic** anunciant el Projecte i amb formulari de dades, **trucada** de seguiment del correu, **prospecció presencial** per omplir els mateixos formularis del correu.



Prospecció  
polígon de Pla  
d'en Coll,  
Montcada i  
Reixac  
05/10/2023

# ↘ Interessos i acompanyament

## Tercera: Interessos recollits

A partir de les respostes, les empreses s'han pogut classificar de la manera següent:

- **Interessades** en el projecte.
- **No interessades**, per diversos motius (naus en lloguer, problemes físics, manca d'interès inicial, etc...).

## Quart: Acompanyament

A partir dels interessos i les dades de l'empresa s'han canalitzat diferents acompanyament

- **Derivació** altres programes de suport
- **Resolució de dubtes i concreció d'interessos** sobre transició energètica.
- Elaboració **Informe autoconsum Individual: APAC.**
- Interès en formar part de **grups motor d'Autoconsums Compartits o Comunitats Energètiques.**



Representació gràfica de la proposta d'IFV de l'informe APAC



Presentació APAC a Premium Brand(Rubí), 3 de novembre de 2023.  
Presentació APAC a INFOSA (Rubí), 27 de setembre de 2023



# ↳ Consum col·laboratiu: tipus i rols

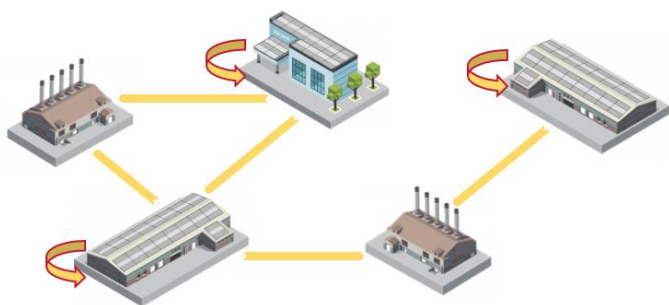
A partir del treball realitzat i les empreses amb interès contactades

Rols dins un  
Autoconsum Compartit:

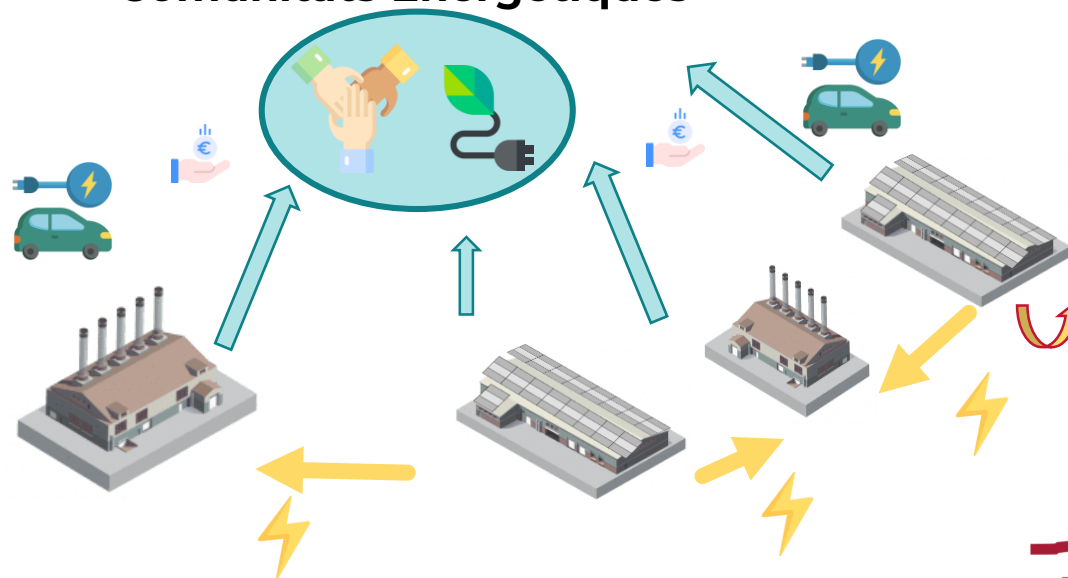
Empresa **GENERADORA.** ⚡

Empresa  
**CONSUMIDORA.** ↻

Grups motor  
d'Autoconsums Compartits



Grups motor de  
Comunitats Energètiques



# ↘ Grups motor Autoconsum compartit

Municipis:

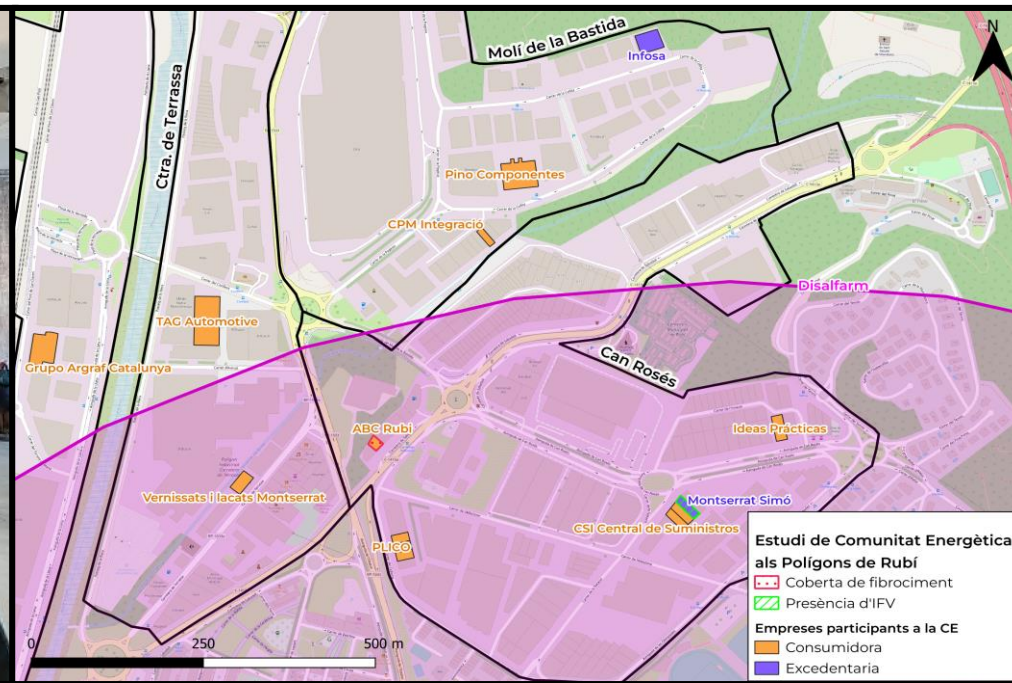
Viladecavalls i Rubí

14 empreses 11 empreses

Reunió amb el grup motor de Viladecavalls



Exemple proposta Rubí



La Bòbila, Viladecavalls, 22 de febrer 2024

# ↳ Grups motor de Comunitats Energètiques

**Municipis:**

Barberà del Vallès i Castellbisbal

**7 empreses    19 empreses**

## Reunió amb el grup motor de Barberà del Vallès

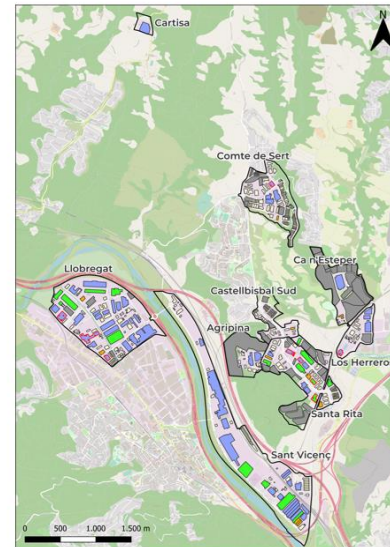


Barberà, 6 de març 2024

## Empreses potencials de Castellbisbal

### 3. POTENCIAL COL·LABORATIU I EMPRESES TRACTORES

Figura 5. Mapa empreses amb potencial interès en consum compartit. Castellbisbal.



Indicadors principals de referència

Polígon	Total empreses tractores	Empreses amb plaques identificades	Empreses cobertes principals sense plaques ni fibrociment	Empreses cobertes principals amb fibrociment
Cartisa	1	0	1	0
Comte de Sert	4	2	2	0
Ca n'Esteper	6	3	2	1
Castellbisbal Sud	1	1	0	0
Los Herreros	1	1	0	0
Agripina	2	0	2	0
Santa Rita	18	13	4	1
Sant Vicenç	12	6	5	1
del Llobregat	25	10	14	1
<b>Total</b>	<b>70</b>	<b>36</b>	<b>30</b>	<b>4</b>

Algunes de les empreses s'haurien d'incloure a múltiples categories, o bé perquè en una mateixa nau tenen tant coberta de fibrociment com plaques, o perquè tenen diverses naus amb diferents característiques.

**Font de dades i metodologia**

Elaboració pròpia. Consell Comarcal.  
 Dades de de les instal·lacions fotovoltaïques. Institut Català d'Energia (ICAEN, 2022).  
 Dades de les cobertes amb fibrociment: Fotointerpretació mitjançant el Data Viewer del Satèl·lit Sentinel 3

## ↘ Indicadors de realització

<b>Indicadors</b>	<b>Resultats</b>
Municipis àmbit actuació	7
Polígons analitzats	25
Informes de Potencial Col·laboratiu	7
Naus analitzades	3.013
Empreses potencials identificades	655
Empreses prospectades	190
Informes d'Anàlisi del Potencial d'Autoconsum	4
Jornades de divulgació amb el teixit empresarial	7
Assistents jornades divulgació	72
Grups motors de consum col·laboratiu	4
Empreses participants en grups motor	52



## ↳ Valoració del projecte

Tema	Obstacles identificats	Oportunitats associades
<b>Característiques de la nau i l'empresa</b>	Empreses no interessades o casuístiques complicades per instal·lar plaques (nau de lloguer, coberta de fibrociment...)	Empreses sense IFV amb baix consum i naus amb gran coberta, molt potencial de compartició
<b>Instal·lacions fotovoltaïques</b>	Majoritàriament per autoconsum individual, dificultant engegar autoconsums compartits (la instal·lació és diferent). Es realitzen més PPA que no les comunitats energètiques.	Nivell d'implementació de l'AUC baix, resta molt potencial que pot esdevenir per autoconsum compartit. La fotovoltaica ja no és una tecnologia nova i es veu amb confiança la implementació de l'autoconsum.
<b>Formes de finançament</b>	A dia d'avui, no hi ha cap convocatòria de suport oberta.	El cost de les instal·lacions és més assequible que temps enrere. En canvi el de l'energia de xarxa ha experimentat grans pujades i es mostra variable i poc <i>confiable</i> .
<b>Associacions i treball conjunt</b>	Algunes entitats de polígons són poc participatives degut a les dificultats administratives en la tramitació de l'autoconsum i comunitats.	Associacions actives i participatives (o interessades en CE). El suport i treball conjunt amb algunes entitats i administració ha estat capital en el desenvolupament del projecte.
<b>Comunitats Energètiques</b>	La legislació està poc definida i no té una forma jurídica pròpia. Fa difícil el seu impuls.	Existeixen CE en funcionament i no és necessari estar constituït en CE per començar a fer l'autoconsum compartit



## ↳ Properes passes

- Donar continuïtat als grups motors de Comunitats Energètiques i d'Autoconsums Compartits, per disposar de resultats concrets i exemples pràctiques.
- Estudiar la qualitat de la metodologia emprada, la seva capacitat de millora i la possibilitat de continuar utilitzant-se en altres projectes i a la resta de municipis.



## CONSELL COMARCAL DEL VALLÈS OCCIDENTAL



### Consell Comarcal del Vallès Occidental

Carretera N-150 Km 15, 08227, Terrassa  
+34 93 727 35 34

[ccvoc.adel@ccvoc.cat](mailto:ccvoc.adel@ccvoc.cat)



### Horari d'atenció

De dilluns a dijous de les 8:00 fins a les 18:00h  
[consellvallesoccidental.cat](http://consellvallesoccidental.cat)

### Segueix-nos

-  [vallesoccidental](https://www.facebook.com/vallesoccidental)
-  [consell\\_comarcal\\_valles\\_occ](https://twitter.com/consell_comarcal_valles_occ)
-  [Consell Comarcal del Vallès Occidental](https://www.instagram.com/ConsellComarcaldelVallèsOccidental)
-  [consellvallesoc](https://www.youtube.com/channel/UC1M1M1M1M1M1M1M1M1M1M1M)

Aquesta acció està subvencionada pel SOC i es finança amb càrrec als fons procedents del PERTR – Finançat per la Unió Europea – Next Generation EU



Financiado por la Unión Europea  
NextGenerationEU

