

# BENESTAR EMOCIONAL: DONEM VEU A LES PERSONES JOVES

En els darrers anys s'han acumulat evidències que la joventut està patint més problemes relacionats amb la salut mental o emocional que la població amb més edat. El benestar emocional representa una part fonamental de la salut integral (emocional, psicològica, física, social, econòmica i espiritual). Donar veu a les persones joves implica situar-les al centre de la salut comunitària i la vida ciutadana.

En aquest context, el Consell Comarcal del Vallès Occidental ha realitzat una enquesta amb tres objectius:

- 1 Aportar coneixement sobre les opinions de la joventut
- 2 Visualitzar les qüestions sobre salut mental en l'etapa de l'adolescència i la joventut
- 3 Establir prioritats en les actuacions de benestar emocional de l'adolescència i la joventut

Aquestes dades proporcionen informació rellevant i actualitzada per realitzar actuacions concretes sobre un tema tan rellevant i invisibilitzat com el benestar emocional de l'adolescència i la joventut.

## METODOLOGIA

**Àmbit geogràfic:** 10 dels 12 municipis de l'Àrea Bàsica dels Serveis Socials (Castellbisbal, Matadepera, Palau-Solità i Plegamans, Polinyà, Rellinars, Sant Llorenç Savall, Sentmenat, Ullastrell, Vacarisses i Viladecavalls).

**Població objectiu:** adolescents d'entre 12 i 17 anys.

**Nombre de respostes:** 913 respostes de la població objectiu. El total de respostes corresponen al 14,5% de la població adolescent d'aquests municipis de l'Àrea Bàsica.

**Format de l'enquesta:** virtual.

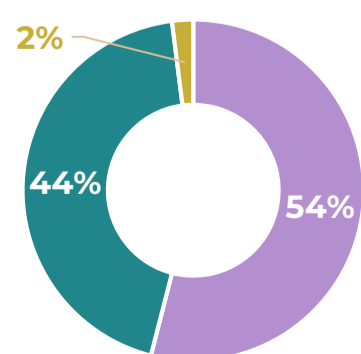
**Difusió:** personal tècnic de joventut i centres educatius.

**Període:** des del dia 20 d'abril fins al 22 de juny del 2023.

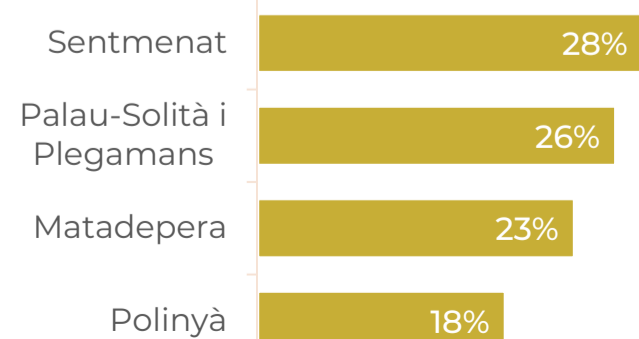
**Estructura:** L'enquesta es divideix en tres parts. La primera conté preguntes relacionades amb el perfil demogràfic de la joventut; la segona sobre l'estat emocional autopercebut i; la tercera sobre els serveis i actuacions de benestar emocional de l'àrea de Drets Socials del Consell Comarcal.

**Distribució per gènere**

■ Dona ■ Home ■ No binari

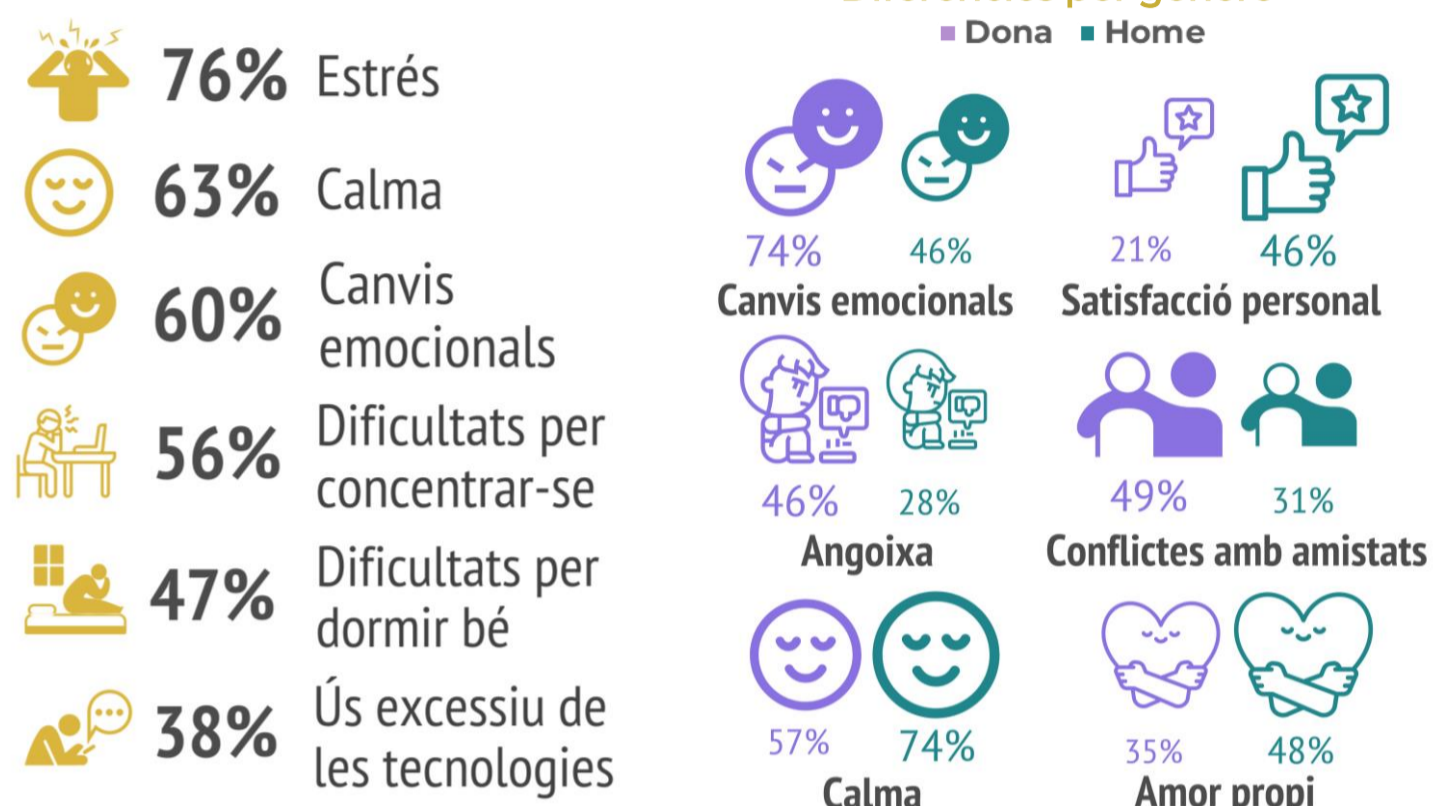


**% de representació sobre el total de la població adolescent**

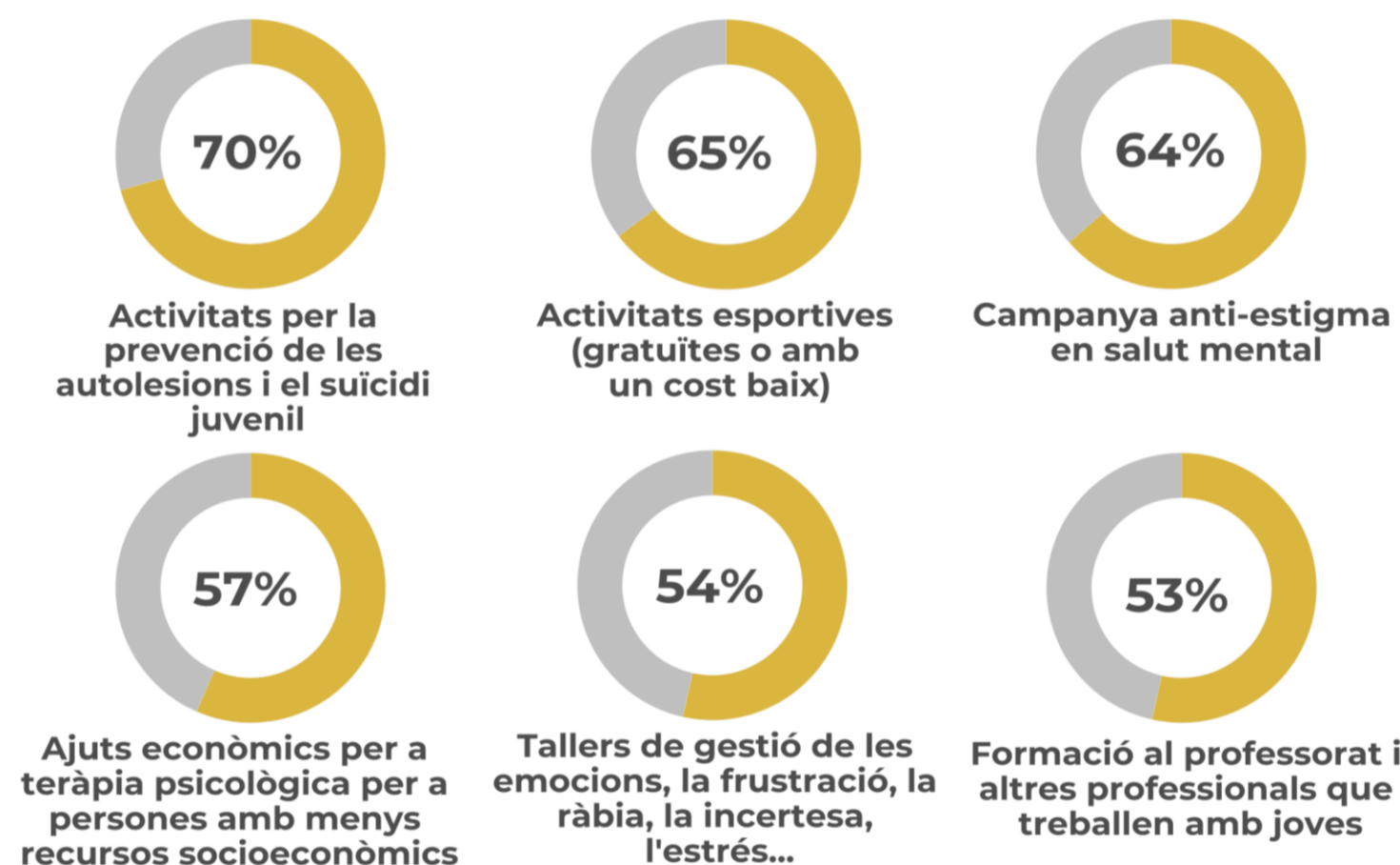


## RESULTATS

Has experimentat alguna d'aquestes situacions en els últims sis mesos?

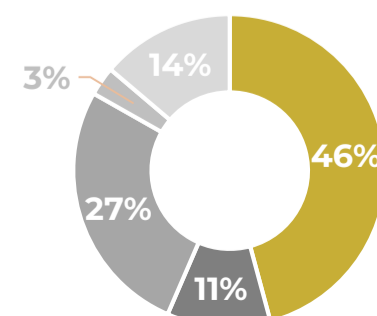


Quines d'aquestes actuacions de benestar emocional consideres més importants?

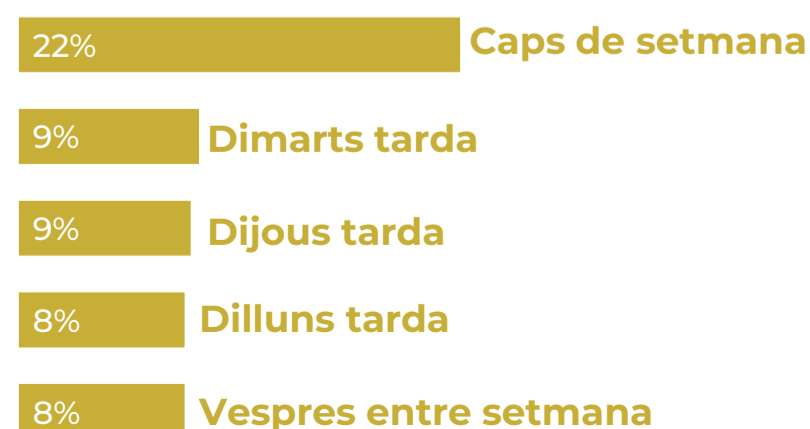


Com t'arriba la info de les activitats que es fan al poble?

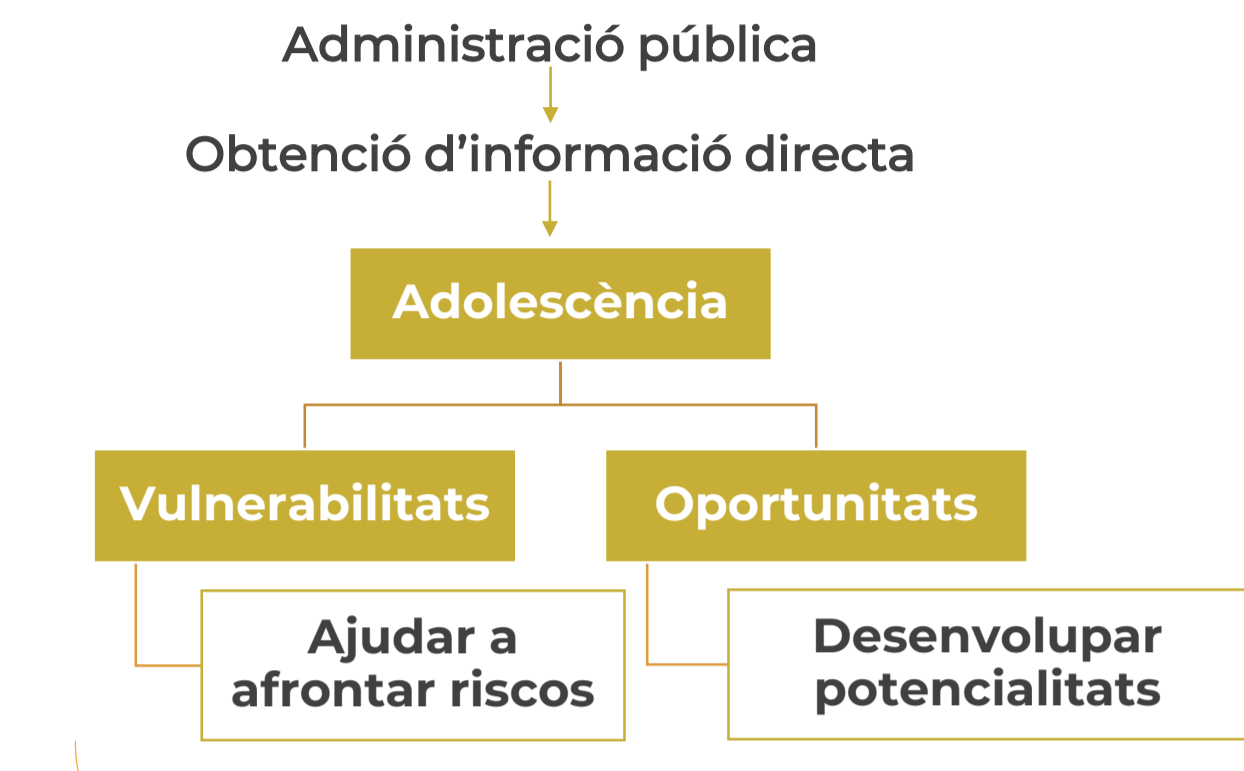
■ Boca-orella ■ Cartells físics  
■ Instagram ■ Tik-tok  
■ Altres



Quina disponibilitat tens per participar a activitats al poble?



## CONCLUSIONS



- Major detall de les realitats juvenils per a les persones responsables i tècniques.
- Resposta a les necessitats concretes.
- Execució d'intervencions proactives.
- Difusió d'informació clau per adoptar pautes i comportaments beneficiosos i saludables.
- Contribució al debat públic sobre la temàtica.

**PROPOSTA D'EIXOS D'ACTUACIÓ\*:**

1. Estratègia i planificació:
  - Pla comarcal d'atenció i prevenció de les conductes addictives al Vallès Occidental.
  - Participació en espais de treball i de coordinació.
2. Sensibilització comunitària i prevenció:
  - Foment de l'esport.
  - Accions per a la prevenció de les autolesions i el suïcidi juvenil.
3. Atenció i intervenció directa:
  - Servei Connectem: assessorament i suport emocional per a joves.
  - La Clau. Assessoria sobre drogues, pantalles i conductes de risc.
  - Activitats d'educació sexual.
  - Activitats culturals i d'oci.

\* Consulteu l'informe per veure el llistat de propostes complet.