

PLA D'ACCIÓ SUPORT RECONVERSIÓ SECTOR AUTOMOCIÓ

Fons econòmic Diputació de Barcelona

Aprovació. Grup Impulsor Pacte per la Reindustrialització del Vallès Occidental

Barberà del Vallès, 1 octubre 2021



Amb el suport:



En el marc:



Col·laboració tècnica:



**EL VALLÈS
OCCIDENTAL,
MOTOR
INDUSTRIAL.**

Índex del Pla

1

CONTEXT GENERAL I CARACTERÍSTIQUES DEL FONS

2

DIAGNOSI: EL SECTOR DE L'AUTOMOCIÓ A LA COMARCA

3

CRITERIS, ABAST I OBJECTIUS GENERALS

4

ACTUACIONS i IMPACTE GENERAL

5

MECANISMES DE COOPERACIÓ I PARTICIPACIÓ

6

CRONOGRAMA

7

PRESSUPOST

INFORMACIÓ GENERAL

- El **Consell Comarcal del Vallès Occidental** ha rebut de la Diputació de Barcelona un fons econòmic per valor de gairebé **250.000€** a executar **fins a 31 de desembre de 2022**.
- El fons s'ha concedit a **8 consells comarcals** de la província de Barcelona **segons el seu pes i especialització territorial**. Parteix d'un treball previ elaborat per la Diputació amb relació a l'impacte i reestructuració del sector pel tancament de l'empresa **Nissan Motor Ibèrica**, amb una important afectació a la nostra comarca.
- Té l'objectiu de **pal·liar els efectes negatius** de la crisi del sector de l'automoció sobre l'ocupació, la producció i la seva cadena de valor. El catàleg d'activitats permet articular un projecte específic pel territori, que doni **resposta a les necessitats de les empreses del sector i a les estratègies de reconversió**.
- L'elaboració i desplegament del **Pla d'Acció comarcal** s'està realitzant en el marc del **Pacte per a la Reindustrialització** i com a primera experiència de desplegament del **Pla Singular de Transformació i Reactivació de l'Ecosistema Industrial del Vallès Occidental 2021-2024** , aprovat el maig del 2021.
- La proposta que es presenta s'ha elaborat a partir dels treballs i aportacions del **Grup Motor de la mesura Ocupació (EROs/ERTOs)** del Pacte, l'**anàlisi inicial de programes i serveis existents i, d'entrevistes amb agents clau del territori**.

SITUACIÓ DEL SECTOR A NIVELL EUROPEU, ESTATAL I CATALÀ

- **Caiguda venda vehicles.** Després de vuit anys de creixement, a partir de 2018 les vendes disminueixen
- **Líders en producció.**
 - **Europa** representa 23,2% de fabricació mundial. **Alemanya**, productor europeu més important (6,9% mundial)
 - **Espanya** és el 2n europeu i 9è mundial
 - **Catalunya** és el territori líder en l'àmbit estatal (19,9% de la producció)
- **Pes estructural en l'ocupació total (directa, indirecta i induïda).**
 - A la UE l'ocupació directa del sector aglutina uns 2,6M de treballadors (13,8M total).
 - 463.000 a Espanya (1,8M totals).
 - 56.000 a Catalunya (143.400 totals)
- **Sector estratègic.** Elevat pes sobre el PIB (10,2% del català). Representa el **11,4% del VAB** de l'economia espanyola, un **10,9% de la xifra de negocis** del total industrial (2n).
 - **Sector intensiu en inversió:** 10% en I+D (3r) i **exportador** (80% producció estatal)
- **Fort efecte multiplicador.** Per cada lloc de treball directe en empreses de fabricació de vehicles, es creen 4 en empreses de fabricació de components i 7/8 en serveis relacionats.

PRINCIPALS TENDÈNCIES DEL SECTOR

- **Sostenibilitat.** L'objectiu d'economia neutra pel 2050 comporta la **progressiva implantació del VEC**, amb els canvis estructurals que suposa per la indústria convencional i auxiliar. Espanya i Catalunya es troben a la cua quant a la penetració del VEC i, de manera correlacionada, amb la **disponibilitat de punts de recàrrega elèctrica**.
- **Tecnologia.** La **digitalització** dels vehicles impulsa a una **transformació intensa** de la cadena de valor, fent créixer empreses i projectes d'innovació centrades en la mobilitat, desenvolupadors de bateries, impressió 3D metàl·lica i conducció automatitzada que requereixen **noves competències professionals**.
- **Transformació sectorial.** Les altes inversions previstes i l'aparició de nous actors en el sector de la mobilitat provoca que es produeixen **canvis en l'organització empresarial**; més fusions, adquisicions i aliances estratègiques i tendència al **replegament cap a les seus centrals**.
- **Demanda.** La reducció de les vendes de cotxes mundials, l'aparició de **noves fórmules de mobilitat i d'ús del vehicle (sharing)** està provocant un **replantejament de les estratègies** de les empreses d'activitats més tradicionals, així com **canvis en la conceptualització** de nous tipus de vehicles.

Escenaris socioeconòmics

La progressiva implantació dels nous vehicles elèctrics preocupa a empreses i sindicats per l'impacte que tindrà en les plantilles. Un estudi que acaba de publicar l'Institut Ifo d'Alemanya preveu que la indústria d'automoció de la primera potència del sector a Europa perdi **178.000 llocs** de treball fins a 2025.

De les **178.000** ocupacions que es destruiran en els pròxims quatre anys pel canvi dels vehicles de combustió als elèctrics, **137.000 corresponen a fabricants d'automòbils** i la resta a proveïdors de components amb fàbriques a Alemanya. Aquesta retallada de llocs de treball estan calculats si per al 2025 s'han complert els objectius de reducció d'emissions de CO₂, que obliguen a anar substituint els vehicles de gasolina i dièsel pels elèctrics.

ORIGEN I CONTEXT DEL FONS

El Fons parteix de la iniciativa de la **Diputació de Barcelona** a l'hora de donar resposta a l'**impacte de transformació del sector de l'automoció**, partint de l'impacte del **tancament de Nissan** i fent focus en les comarques amb més pes en la **cadena de valor**.

Les xifres clau de l'afectació del tancament de la planta de Nissan Motor Ibérica a Barcelona:

- **4.194 llocs de treball directes** afectats d'empreses proveïdores de primer nivell, dels quals **2.736 llocs de treball** són conseqüència del cessament d'activitat de Nissan.
- **69 empreses** proveïdores de primer nivell i **78 centres de treball** directament impactats.
- **37 municipis afectats:** 12 empreses proveïdores amb nivell de risc molt alt i 11 empreses amb nivell de risc alt.
- **14.260 llocs de treball directes i indirectes** afectats, dels quals **9.302 llocs de treball** derivats del cessament d'activitat de Nissan.
- **Principals demandes de les empreses:** suport a la seva competitivitat; a la recol·locació i requalificació dels treballadors/es; i a la reindustrialització.
- **1.441 milions d'Euros/any** de facturació impactada, dels quals **916 milions €** conseqüència del cessament d'activitat de Nissan.



OBJECTIUS GENERALS DEL FONS

- **Respondre a la necessitat d'un dels principals sectors estratègics** per a l'economia i l'ocupació a la província de Barcelona com és **l'automoció i la seva cadena de valor**
- **Apostar pels conceptes de proximitat i d'acció local** en la gestió de les necessitats de les empreses i del territori
- **Formular una gestió integral i coordinada** dels diferents plans d'acció pels Consells Comarcals i la Diputació de Barcelona
- **Organitzar el projecte amb una aproximació basada en la concertació territorial**. En col·laboració amb l'ecosistema empresarial i social als diferents territoris
- **Aprofitar la finestra d'oportunitat** d'accedir als fons disponibles per impulsar la indústria i contribuir a la transició cap a nous models productius i tecnològics
- **Impulsar un projecte que pugui ser sostenible en el temps i posteriorment servir de bona pràctica per actuacions futures en altres sectors de l'economia de l'Àrea de Barcelona**

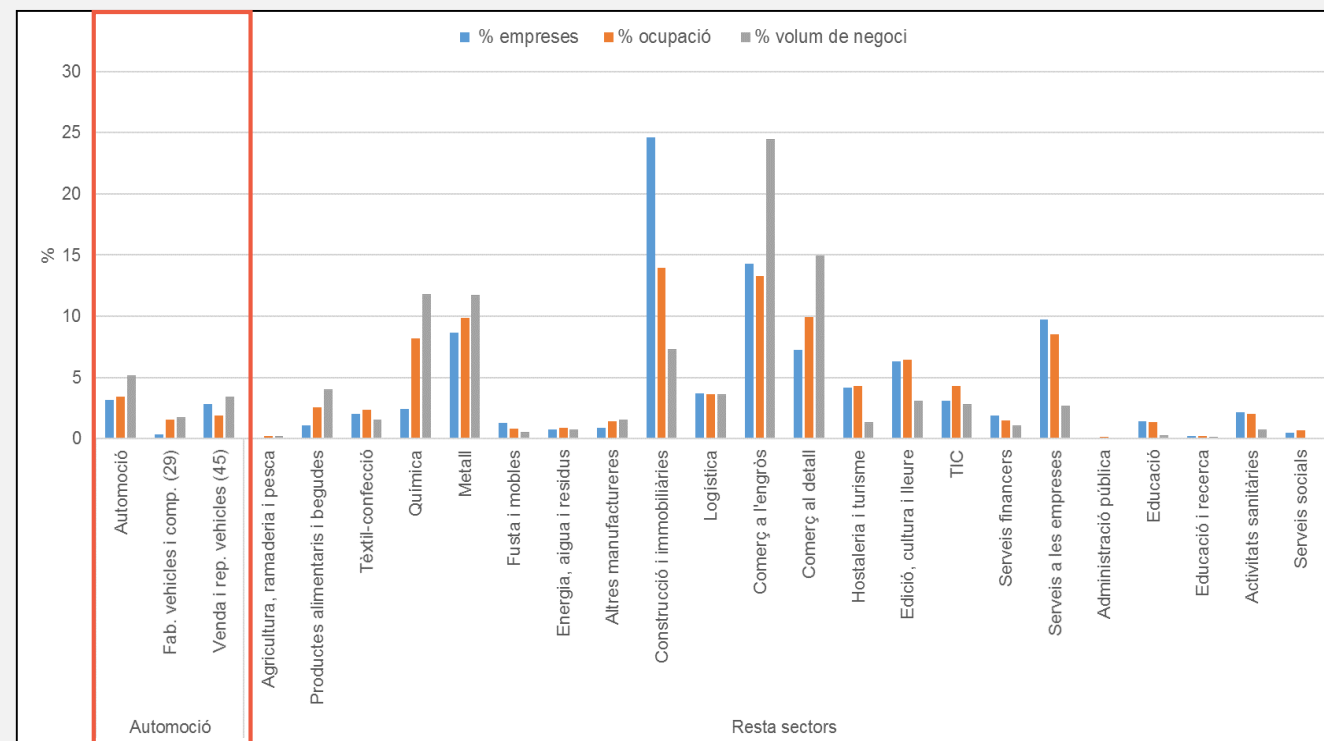
Pel desplegament del fons la Diputació de Barcelona ha creat una **Oficina Tècnica de suport** (suport de l'empresa METYIS), que té la funció de definir i portar a terme les actuacions transversals plantejades en l'àmbit de província i fer seguiment del pla d'acció local.

DIAGNOSI. EL TEIXIT EMPRESARIAL

- Amb una **visió clàssica** el conjunt el sector representa un volum de negoci de **2.643 M€** (el 5,2% del total comarcal).
- Es configura per **501 empreses** (3,1% del total) i ocupa **7.778 persones** (3,4% del total d'assalariats).
- Les empreses dedicades a la **Fabricació de vehicles i components** presenten una major grandària (**64,7 treballadors**) i facturació mitjana (**16,3 milions d'euros**) que les activitats de venda i reparació.

D'acord amb els objectius del fons, la intervenció del projecte es centrarà en les activitats de **Fabricació de vehicles i components (29)** i les activitats **industrials vinculades a la cadena de valor. No es faran actuacions en la venda i reparació de vehicles (45).**

Gràfic 1: Pes comarcal dels grans sectors econòmics



Font: Observatori comarcal del Vallès Occidental a partir de dades del Registre Mercantil (SABI).

DIAGNOSI. EL TEIXIT EMPRESARIAL

- En termes d'ocupació, la **Fabricació de vehicles (29)** i concretament la **Fabricació components, peces i accessoris (293)** concentren el 44% (1,5% del total).
- Per dimensió d'empresa, les empreses **>50 treballadors** ocupen el **58,8%** de treballadors del sector però amb diferències importants segons l'activitat. El **60,3%** dels treballadors d'empreses dedicades a la **Fabricació de vehicles (29)** treballen en empreses **>50 treballadors**.
- **Altres activitats Industrials amb potencial vincle amb l'automoció dins la cadena de valor serien:**
 - Indústries tèxtils
 - Indústries químiques
 - Fabricació productes cautxú i matèries plàstiques
 - Fabricació d'altres productes minerals no metàl·lics
 - Metal·lúrgia; fabricació de productes bàsics de ferro, acer i ferroaliatges
 - Altres
- Agrupen gairebé **3.000 empreses** que requereixen informació qualitativa per determinar la seva vinculació amb el sector.

Taula 1: Total empreses i ocupats activitats automoció a la comarca

Agrupació sectorial	Empreses	Ocupació (Nombre treballadors)	% Empreses	% Ocupació
Automoció (29 + 45)	501	7.778	3,1	3,4
Fabricació de vehicles de motor, remolcs i semiremolcs (29)	54	3.493	0,3	1,5
291 Fabricació de vehicles de motor	3	8	0,0	0,0
292 Fabricació carrosseries vehicles de motor	4	14	0,0	0,0
293 Fabricació components, peces i accessoris	47	3.471	0,3	1,5
Venda i reparació vehicles motor (45)	447	4.285	2,8	1,9

Font: Observatori comarcal del Vallès Occidental a partir de dades del Registre Mercantil (SABI).

Sector/tram	Ocupació (trams) (%)		
	<50	50-250	>250
Automoció (29 + 45)	41,3	31,7	27,1
Fabricació vehicles (29)	11,6	28,1	60,3
Venda i reparació vehicles motor (45)	65,4	34,6	0,0

Font: Observatori comarcal del Vallès Occidental a partir de dades del Registre Mercantil (SABI).

DIAGNOSI. OFERTA FORMATIVA INTEGRAL

- **Oferta formativa tradicional.** El Vallès Occidental concentra l'oferta formativa del sector de l'automoció **més tradicional** a través de l'FP Inicial (CFGM i CFGS) i FP per l'Ocupació (manteniment, electromecànica, muntador maquinària).
- **Temàtiques futures amb poca oferta.** L'oferta formativa de les principals tendències de futur de l'automoció és **molt residual i concentrada** al Baix Llobregat i Barcelona ciutat.
- **Concentració territorial.** Sabadell, Terrassa, Ripollet i Rubí concentren la major part de l'oferta formativa de l'automoció on destaquen els centres públics per sobre dels privats.

		Denominació	Centre
FP	CFGM	Transport i manteniment de vehicles	Institut Castellarnau - Sabadell Segle XX - Terrassa
		Electromecànica de Vehicles Automòbils	Institut Palau Ausit - Ripollet Institut J.V. Foix - Rubí Institut Castellarnau - Sabadell Segle XX - Terrassa
		Electromecànica de Vehicles Automòbils, perfil professional d'Electromecànica de Vehicles Industrials	Institut Castellarnau - Sabadell
	CFGS	Automoció	Institut Palau Ausit - Ripollet Institut J.V. Foix - Rubí Institut Castellarnau - Sabadell Segle XX - Terrassa
FO	CP	Electricista i/o electrònic d'automoció	Cal Molins - Sabadell
		Mecànic/a de manteniment industrial	
		Muntador/a de grans estructures metàl·liques, en general	

MAPA D'ACTORS PÚBLICS I PRIVATS DE LA COMARCA

Agents econòmics i gremis

CCOO

UGT

CIESC

CECOT

PIMEC

CAMBRA DE SABADELL

CAMBRA DE TERRASSA

Altres projectes

Projecte MOBED – RdC Programa TTT – Riera de Caldes

Llistat inicial a ampliar

Centres i grups d'innovació i recerca

LEITAT

EURECAT

UPC

ESADE – CREAPOLIS

ESDI

Parc Recerca UAB

PACKAGING CLUSTER

Centres formatius especialitzats

Institut Castellarnau – Sabadell

Cal Molins – Sabadell

Segle XX – Terrassa

Institut J.V. Foix – Rubí

Institut Palau Ausit – Ripollet

PRINCIPALS EMPRESES (CODI 29)

Llistat inicial a ampliar

17 Empreses**11 Municipis****2.446 Treballadors**

Empreses	Municipi	Nº treballadors	Facturació (M d'€)
Magna	Polinyà	361	106,9
Smp	Polinyà	343	26,6
Autoneum	Terrassa	294	92,6
Gestamp	Palau-solità i Plegamans	257	91,9
J. Juan	Sant Cugat del Vallès	145	0,6
Nidec	Santa Perpètua de la Mogoda	143	42,0
Sogefi	Cerdanyola del Vallès	120	29,4
Pino Componentes	Polinyà	105	14,6
Dinat	Rubí	94	3,7
Gestamp Solbank	Castellbisbal	91	61,8
Sika	Terrassa	78	13,8
Flexngate	Sabadell	77	12,4
Mavilor	Santa Perpètua de la Mogoda	75	10,1
Agc Automocion	Santa Perpètua de la Mogoda	55	5,9
Leonelli	Castellbisbal	37	3,9
Isofel	Sabadell	34	10,9
Startecnik	Castellar del Vallès	32	4,4

PRINCIPALS EMPRESSES (CADENA DE VALOR) *Listat inicial a revisar***14 empreses****11 municipis****4.995****treballadors**

Empreses	Municipi	Sector d'activitat	Nº treballadors	Facturació (M d'€)
Kostal Electrica	Sentmenat	Metall	823	229,6
Toyota Material Handling	Barberà del Vallès	Metall	611	671,7
Magneti Marelli	Barberà del Vallès	Metall	493	421,8
TE Connectivity*	Montcada i Reixac	Metall	380	186,9
Huayi Compressor*	Sant Quirze del Vallès	Metall	350	54,0
JSI Hitachi	Vacarisses	Metall	320	116,9
Ficosa Internacional	Viladecavalls	Solucions tecnològiques Automoció	296	99,5
Palau Automotive Manufacturing	Palau-solità i Plegamans	Logística	270	55,3
Ilpea	Polinyà	Química	260	82,7
Syncotech	Santa Perpètua de la Mogoda	Química	259	26,3
Volpak	Santa Perpètua de la Mogoda	Metall	243	47,8
Germans Boada	Rubí	Metall	242	68,0
Estamp	Terrassa	Metall	231	40,5
Dover	Barberà del Vallès	Metall	177	18,9

* afectades situació ajust

CRITERIS INICIALS D'INTERVENCIÓ

- **Intervenció *bottom-up*.** A partir de la concertació i estratègies territorials, d'identificar les necessitats i potencialitats del sector a nivell micro, i donant suport a les necessitats urgents del teixit empresarial.
- **Programes i accions complementàries.** Les accions han de complementar i no duplicar els programes i activitats existents d'altres administracions i projectes comarcals i supracomarcals.
- **Prioritzar i concentrar la intervenció.** Impulsar aquelles accions no realitzables a través d'altres programes, subvencions o convocatòries. Que siguin concretes, amb un impacte mesurable i dirigides a un nombre reduït d'empreses tractores, projectes o persones que tinguin un efecte multiplicador i innovador
- **Interrelació i flexibilitat.** Desplegar accions complementàries i coordinades, que facilitin la participació de les empreses. Disposar d'un marge d'ajust i propostes d'accions segons el mateix desenvolupament del pla.
- **Base per a una estratègia i visió comarcal del sector de l'automoció.** La implementació i desenvolupament d'aquest projecte i les accions que l'integren ha d'ajudar a identificar les principals fortaleses, oportunitats, debilitats i amenaces per a poder definir, si hi ha la voluntat i interès, les línies estratègiques d'un futur Pla estratègic comarcal del sector de l'automoció.

ABAST SECTORIAL I DESTINATARIS

Abast sectorial

L'activitat central d'intervenció és **Fabricació de vehicles i components (29)** i les activitats productives vinculades a la cadena de valor de l'automoció

PÚBLIC OBJECTIU

Empreses

- Tier 2 o 3, 40% facturació relacionada amb la cadena de valor de l'automoció.
- PIMES del sector o de la cadena de valor d'automoció.

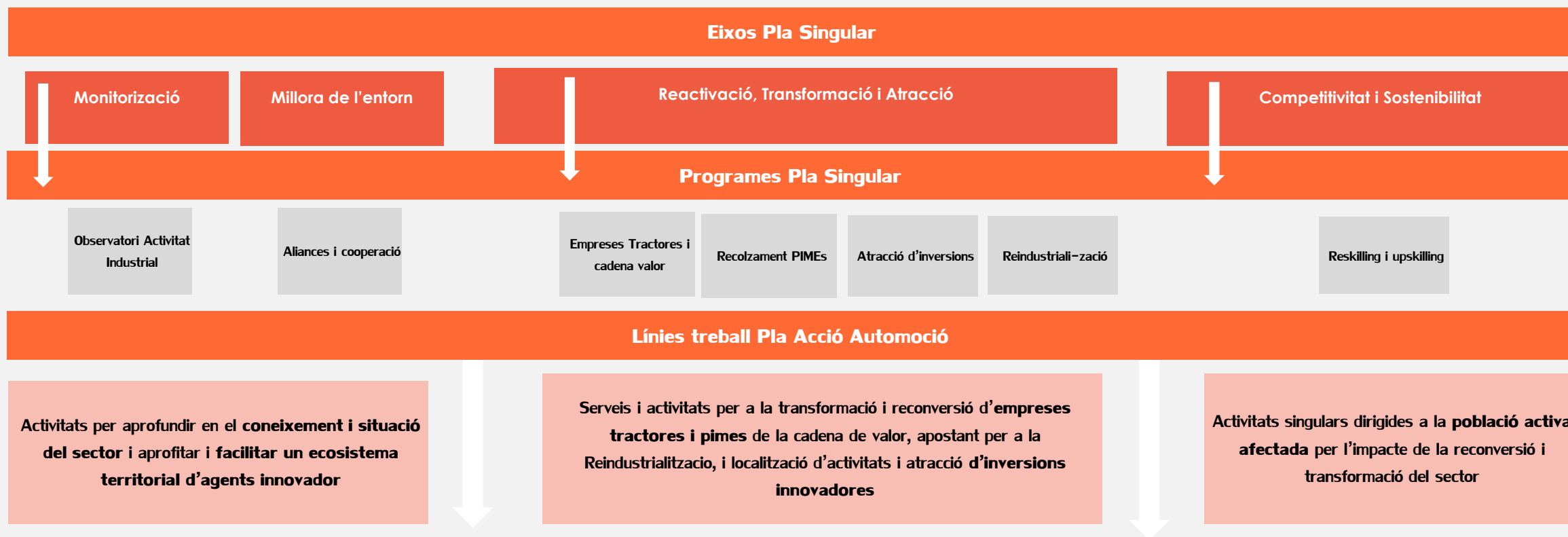
Persones

- Joves provinents de la formació professional o fora de l'itinerari formatiu.
- Persones desocupades, especialment, les provinents del sector.
- Persones treballadores del sector.

Projectes

Projectes d'innovació i start-ups vinculades al sector d'automoció i noves fórmules de mobilitat i d'ús dels vehicles.

ENCAIX AMB EL PLA SINGULAR REACTIVACIÓ I TRANSFORMACIÓ ECOSISTEMA INDUSTRIAL



TIPOLOGIA ACTUACIONS

TRANSVERSALS, pel conjunt del programa, executades amb el suport de l'Oficina Tècnica de la Diputació, la col·laboració del Consell Comarcal i participació dels agents del territori

- | | |
|--|--|
| 1. Acreditació de l'experiència professional | 4. Aftercare empresarial |
| 2. Formació a través de la EOI | 5. Actuacions en prevenció de tancaments empresarials |
| 3. Observatori d'incentius. | 6. Sessions de networking o benchmark de canvi productiu |

LOCALS, proposades des del territori per cobrir necessitats específiques, executades pel Consell Comarcal amb la col·laboració i paper actiu dels diferents agents públics i privats

- | | |
|---|-------------------------------------|
| 1. Banc de projectes de cooperació sector automoció | 4. Atracció d'inversions i empreses |
| 2. Impuls reconversió de les PIMES | 5. Formació competencial per reptes |
| 3. Acceleració d'Start-ups i innovació oberta | |

ACTUACIONS TRANSVERSALS (COMPARTIDES AMB ALTRES COMARQUES)

	Línia d'actuació	Descripció Acció
1	Actualització i acreditació competencial dels treballadors/es	<ul style="list-style-type: none"> ✓ Articular un pla per a aconseguir que els centres certificadors habilitin a experts per a acreditar competències professionals ✓ Dissenyar plans de suport al desplaçament dels treballadors/as als centres assignats per a l'acreditació ✓ Donar suport en el procés integral d'acreditació ✓ Fomentar processos de reskilling en altres sectors i àmbits productius en creixement
2	Actuacions en prevenció de tancaments empresarials	<ul style="list-style-type: none"> ✓ Protocol de diagnosi conjunta de la situació i anàlisi d'origen i impacte ✓ Disseny de programes de reindustrialització ✓ Suport a les empreses que vulguin instal·lar-se a naus que quedin buides o obsoletes ✓ Prospecció de projectes en recerca de localització ✓ Intermediació entre inversor i empresa ✓ Recol·locació: identificació d'empreses en fase de creixement que puguin necessitar perfils a la empresa que re-estructura i connexió entre elles.
3	<i>Aftercare</i> empresarial	<ul style="list-style-type: none"> ✓ Disseny programa a mida per empresa ✓ Capacitació a tècnics municipals ✓ Entrevistes amb empreses i seguiment projectes identificats ✓ Anàlisi, tendències, planificació i cooperació territorial ✓ Sensibilització d'ajudes i serveis a empreses
4	Identificació de les necessitats formatives de les empreses	<ul style="list-style-type: none"> ✓ Formació per a les noves tecnologies, la digitalització i la mobilitat sostenible ✓ Formació en gestió, digitalització i generació d'ecosistemes innovadors en el sector de l'automoció ✓ Suggestiments de plans de formació específics tant pels col·lectius professionals com per les necessitats formatives detectades
5	Observatori d'incentius i ajudes	<ul style="list-style-type: none"> ✓ Creació de l'Observatori d'incentius i ajudes ✓ Elaboració de guies pràctiques de presentació de sol·licituds i suport als Consells Comarcals amb sessions informatives i newsletter, així com workshops bimestrals d'actualització i formació sobre ajudes disponibles. ✓ Campanyes puntuals per a promoure que les empreses del sector s'uneixin a iniciatives i projectes conjunts de la UE.
6	Sessions de networking o benchmark de canvi productiu	<ul style="list-style-type: none"> ✓ Definir recursos i metodologies innovadores per a la implementació d'accions de suport al sector de l'automoció ✓ Organitzar espais per transferir el coneixement i/o experiències exitoses entre les entitats locals, empreses i persones

Actuació transversal 1. Actualització i acreditació competencial dels treballadors/es

Assessorament especialitzat, assistència tècnica i orientació individualitzada

DESCRIPCIÓ DE LA MESURA

Modelitzar un pilot, al costat de la Agència Pública de Formació i Qualificació Professionals de Catalunya, el procés de certificació i acreditació de les competències professionals dels treballadors/as del sector automoció que participin en els plans dels diferents Consells Comarcals

DETALL DE LES TASQUES INCLOSES

- Articular un pla per aconseguir que els centres certificadors habilitin a experts per a acreditar competències professionals (cursos de 60h gratuïts per als treballadors)
- Dissenyar plans de suport al desplaçament dels treballadors/as als centres assignats per a l'acreditació (actualment els centres que acrediten competències de la família de material de transport estan en Castellarnau-Sabadell (Vallès Occidental) i Tarragona, atès que han de desplaçar-se una mitjana de 4 o 5 ocasions)
- Donar suport en el procés integral d'acreditació:
 - Agilitar l'emissió de certificats per part de les empreses
 - Orientar en les exempcions de taxes a pagar per part dels treballadors/es
 - Dissenyar al costat dels consells comarcals vies de subvenció dels costos d'acreditació per al treballador/a
 - Coordinar l'elaboració de materials de certificació que siguin homogenis entre centres certificadors (amb la coordinació de la APFQP)
- Una vegada obtinguda l'acreditació, fomentar processos de *reskilling* en altres sectors i àmbits productius en creixement (electromecànica, logística, oficines, etc.)

FITES

	Oct	Nov	Dec	Jan	Feb	Mar	Apr	May	Jun	Jul	Aug	Sep	Oct	Nov	Dec
Disseny del pilot	■														
Actualització i acreditació competencial									■						

GOVERNANÇA

Responsable: Of. Tècnica

Gestió del projecte: Oficina tècnica + DIBA + CCs

Avaluació del projecte: DIBA

ABAST – OBJECTIU

Abast: Persones en situació d'atur o ocupades amb risc d'acomiadament

Objectius específics: Facilitar l'acreditació de la seva experiència en l'empresa i orientar cap a l'accés a formació en altres àmbits/sectors de creixement a Catalunya

Beneficiaris: Treballadors/es de les empreses que participin al plans dels diferents CCs

IMPACTE

Impacte esperat: 150 treballadors/es

Indicadors: 60% casos d'èxit

PRESSUPOST

Dintre del marc de l'oficina tècnica

Actuació transversal 2. Actuacions en prevenció de tancaments empresarials

Assessorament especialitzat, assistència tècnica i orientació individualitzada

DESCRIPCIÓ DE LA MESURA

Creació d'un grup de treball conjunt per monitoritzar els tancaments i gestionar solucions: plans socials i de reciclatge, prospecció de projectes en recerca de localització i suport a les empreses que vulguin instal·lar-se a naus que quedin buits o obsoletes

DETALL DE LES TASQUES INCLOSES

1. Protocol de diagnosi conjunta de la situació i anàlisi d'origen i impacte
2. Protocol d'anàlisi d'aspectes tècnics i normatius
3. Disseny de programes de reindustrialització adaptats a cada cas
4. Configuració d'ofertes i elaboració d'eines de difusió per a l'atracció d'inversors
5. Suport a les empreses que vulguin instal·lar-se a naus que quedin buides o obsoletes per incorporar o ampliar els seus negocis amb l'activació de línies d'ajuts específics
6. Prospecció de projectes en recerca de localització
7. Intermediació entre inversor i empresa propietària del *site*
8. Seguiment de compromisos de creació d'ocupació per part de l'inversor
9. Recol·locació: identificació d'empreses en fase de creixement que puguin necessitar perfils a la empresa que re-estructura i connexió entre elles

FITES

	Oct	Nov	Dec	Jan	Feb	Mar	Apr	May	Jun	Jul	Aug	Sep	Oct	Nov	Dec
Cerca d'inversors per a la reindustrialització d'espais productius															
Plans de Recol·locació de treballadors															

GOVERNANÇA

Responsable: Of. Tècnica

Gestió del projecte: Oficina tècnica + DIBA + CCs

Avaluació del projecte: DIBA

ABAST – OBJECTIU

Abast: Localitzacions industrials del territori

Objectius específics: Monitoritzar tancaments i gestionar solucions en l'àmbit del sector a Barcelona

Beneficiaris: Empreses industrials amb processos de tancament o empreses de serveis del sector, així com els treballadors/es

IMPACTE

Impacte esperat: Implementació de nous projectes industrials en *sites* afectats per tancaments (3 casos)

Indicadors: # casos identificats, accions de recol·locació i accions de reindustrialitzacions iniciades

PRESSUPOST

Dintre del marc de l'oficina tècnica.

Extra: Personal dedicat puntualment per part dels CCs

Actuació transversal 3. Programa d'Aftercare Empresarial

Assessorament especialitzat, assistència tècnica i orientació individualitzada

DESCRIPCIÓ DE LA MESURA

Programa integral de prospecció empresarial a empreses del sector de l'automoció pel creixement, reinversió, i eventualment processos de tancament i re-estructuració, permeten anticipar-nos a les necessitats i problemàtiques

DETALL DE LES TASQUES INCLOSES

1. Disseny programa a mida per empresa
2. Capacitació a tècnics municipals
3. Entrevistes amb empreses
4. Seguiment projectes identificats i proposta de plans d'acompanyament
5. Anàlisi, tendències, planificació i cooperació territorial
6. Sensibilització d'ajudes i serveis a empreses

FITES

	oct.	Nov	Dec	Jan	Feb	Mar	Apr	May	Jun	Jul	Aug	Sep	Oct	Nov	Dec
Taules i espais de concertació i estratègia		█													
Suport als plans de creixement i diversificació			█												
Activitats de millora de la competitivitat		█													

GOVERNANÇA

Responsable: Of. Tècnica

Gestió del projecte: Oficina tècnica + DIBA + CCs

Avaluació del projecte: DIBA

ABAST – OBJECTIU

Abast: Ajuntaments amb més implantació d'empreses mitjanes i grans

Objectius específics: Obtenir una major resiliència i impulsar els processos de creixement i expansió empresarial així com retenir inversions

Beneficiaris: Empreses implantades en el territori de mitjà i gran grandària amb potencial de creixement

IMPACTE

Impacte esperat: Participació de 200 empreses l'any

Indicadors: Identificació plans de creixement en un 30-40% dels casos

PRESSUPOST

Dintre del marc de l'oficina tècnica.

Extra: Personal intern del CC, així com logística per la realització de *workshops* (sala, material, etc.) si calgués

Actuació transversal 4. Identificació de les necessitats formatives de les empreses

Accions de capacització especialitzada en competències tècniques i transversals

DESCRIPCIÓ DE LA MESURA

Identificació de les necessitats formatives de les empreses per a la modernització, transformació i digitalització del sector, així com de capacització i/o requalificació de les persones treballadores en el sector de l'automoció. Formació a través de l'Escola d'Organització Industrial o altres

DETALL DE LES TASQUES INCLOSES

- L'enfocament inicial dels plans de formació és:
 - Formació per a les noves tecnologies, la digitalització i la mobilitat sostenible
 - Formació en gestió, digitalització i generació d'ecosistemes innovadors en el sector de l'automoció
- Els plans de requalificació incorporaran noves qualificacions associades a l'evolució de les àrees de mobilitat elèctrica, híbrida i amb fonts d'energia sostenibles i aquelles relacionades amb el nou model basat en la mobilitat sostenible i baixa en carboni, en la digitalització, la connectivitat d'alta velocitat i el vehicle autònom
- A mida que entrem en contacte amb les empreses i que aprofundim en el contacte amb les empreses del sector de cada comarca, tant siguin Tier 1, 2 o 3 com altres de la cadena de valor, l'Oficina Tècnica suggerirà plans de formació específics tant pels col·lectius professionals com per les necessitats formatives detectades

FITES

	Oct	Nov	Dec	Jan	Feb	Mar	Apr	May	Jun	Jul	Aug	Sep	Oct	Nov	Dec
Accions de formació per a capacització a equips tècnics dels CC	[Barra horitzontal cobrint tots els mesos]														
Identificació de les necessitats formatives de les empreses		[Barra horitzontal]													
Pla de formació				[Barra horitzontal cobrint des de Jan fins a Dec]											
Pla de detecció de necessitats de llocs de treball en automoció		[Barra horitzontal cobrint des de Nov fins a Dec]													

GOVERNANÇA

Responsable: Of. Tècnica

Gestió del projecte: Oficina tècnica + DIBA + CCs

Avaluació del projecte: DIBA

ABAST – OBJECTIU

Abast: Empreses amb les necessitats de modernització, transformació i digitalització

Objectius específics: Organització de plans de formació a nivell comarcal per requalificar al personal treballador del sector atenent a les necessitats, actuals i de futur, de les empreses d'automoció establertes als territoris

Beneficiaris: Empreses i treballadors/es

IMPACTE

Impacte esperat: 20 empreses i 200 treballadors participants

Indicadors: 70% acceptació de la formació; # empreses, # treballadors, # d'accions formatives completes

PRESSUPOST

Dintre del marc de l'oficina tècnica

Extra: Plans particulars dels CCs

Actuació transversal 5. Observatori d'incentius i ajudes

Captació de fons externs i desenvolupament de propostes de sol·licitud

DESCRIPCIÓ DE LA MESURA

Crear un Observatori d'incentius i ajudes orientat al sector de l'automoció que, posat a la disposició dels consells comarcals, identificarà i anticiparà les línies de suport a empreses i treballadors/as del sector que puguin ser aplicables a Barcelona

DETALL DE LES TASQUES INCLOSES

1. Creació de l'Observatori d'incentius i ajudes, reportant amb caràcter periòdic les novetats per al sector
2. Coordinació amb totes les administracions. Aquest Observatori treballarà a tots els nivells de l'administració: europea, espanyola, catalana i local
3. L'equip de l'Oficina Tècnica donarà suport continu als consells comarcals, amb sessions informatives i *newsletter*
4. S'elaboraran així mateix guies pràctiques de presentació de sol·licituds
5. Es plantejaran *workshops* bimestrals d'actualització i formació sobre ajudes disponibles orientats als consells comarcals. Es contemplarà flexibilitat en la programació
6. Per a ajuts des de la Diputació de Barcelona, es garantirà la coordinació amb les unitats de la DIBA que prestin serveis de naturalesa similar, promovent una actuació en xarxa
7. Es llançaran campanyes puntuals per a promoure que les empreses del sector s'uneixin a iniciatives i projectes conjunts de la UE

FITES

	Oct	Nov	Dec	Jan	Feb	Mar	Apr	May	Jun	Jul	Aug	Sep	Oct	Nov	Dec
Observatori d'incentius i ajudes	■														
Elaborarà fitxes i xarxa de contactes	■														
Suport continu als consells comarcals	■														
Guies pràctiques de presentació de sol·licituds		■													
Workshops d'actualització			■		■		■		■		■		■		■
Campanyes puntuals			■						■						■

GOVERNANÇA

Responsable: Of. Tècnica

Gestió del projecte: Oficina tècnica + DIBA + CCs

Avaluació del projecte: DIBA

ABAST – OBJECTIU

Abast: Empreses i treballadors/as del sector que puguin ser aplicables a Barcelona

Objectius específics: Facilitació de l'accés a les ajudes públiques destinades a empreses, agrupacions de les mateixes o a treballadors/es directament per reforçar les actuacions en favor del sector o el seu entorn de competitivitat

Beneficiaris: Empreses i treballadors/es

IMPACTE

Impacte esperat: 2k empreses, empreses *target* del pla d'acció

Indicadors: # empreses contactades, empreses usuàries, casos d'èxit

PRESSUPOST

Dintre del marc de l'oficina tècnica

Actuació transversal 6. Sessions de *networking* o *benchmark* de canvi productiu

Innovació, transferència de coneixement per capitalitzar les entitats locals

DESCRIPCIÓ DE LA MESURA

Proporcionar les eines i metodologies necessàries per a poder desenvolupar accions innovadores i de transferència de coneixement en temps i forma, donant suport en el foment i la dinamització d'espais per transferir el coneixement

DETALL DE LES TASQUES INCLOSES

- Definir recursos i metodologies innovadores per a la implementació d'accions de suport al sector de l'automoció
 - Metyis proporcionarà eines i metodologies necessàries per a poder desenvolupar accions innovadores i de transferència de coneixement en temps i forma
 - Adicionalment, es presentaran noves metodologies innovadores
- Organitzar espais per transferir el coneixement i/o experiències exitoses entre les entitats locals, empreses i persones: es donarà suport en el foment i la dinamització d'espais per transferir el coneixement. Metyis ajudarà a identificar i buscar experiències d'èxit
- S'oferirà amplia experiència pròpia exitosa i innovadora i de transferència del coneixement: Formació i capacitatció del sector; *Workshops* de tendències del sector; Esdeveniments de *networking*; *Sessions de problem solving*

FITES

	Dec	Jan	Feb	Mar	Apr	May	Jun	Jul	Aug	Sep	Oct	Nov	Dec
Definir recursos i metodologies	■												
Wokshops de tendències del sector	■				■		■			■		■	
Esdeveniments de networking	■				■		■			■		■	
Esdeveniments de problem solving	■				■		■			■		■	
Ponències d'agents, i experts del sector			■					■					■

GOVERNANÇA

Responsable: Of. Tècnica

Gestió del projecte: Oficina tècnica + DIBA + CCs

Avaluació del projecte: DIBA

ABAST – OBJECTIU

Abast: Administracions i empreses locals

Objectius específics: Dotar d'accions de suport al sector de l'automoció en temes de creixement i innovació

Beneficiaris: Administracions i empreses locals

IMPACTE

Impacte esperat: 200 empreses participants i 4 events programats

Indicadors: # events comarcals, intercomarcals i # d'empreses participants i satisfacció

PRESSUPOST

Dintre del marc de l'oficina tècnica

Extra: Entre 500€ i 3k€ depenen de la particularitat especial del *workshop*

ACTUACIONS LOCALS

	Línia d'actuació	Descripció Acció
1	Banc de projectes de cooperació sector automoció	<ul style="list-style-type: none"> ✓ Identificació i entrevistes amb empreses tractores i projectes innovadors. ✓ Anàlisi de les tendències i projectes d'innovació. ✓ Mapeig d'empreses de la cadena de valor de l'automoció (proveïdors i clients) ✓ Llistat de recursos de suport empresarial i d'innovació. ✓ Seguiment projectes identificats i proposta de plans d'acompanyament i matching per connectar necessitats.
2	Impuls reconversió de les PIMES	<ul style="list-style-type: none"> ✓ Identificació empreses amb necessitats de reconversió empresarial. ✓ Programa d'acompanyament a les empreses afectades per la reconversió a partir de serveis intensius de consultoria ✓ Dotar d'eines de valoració productiva, estratègiques i organitzatives per impulsar la viabilitat i transformació del model productiu. ✓ Acompanyament individualitzat en el procés de reconversió i en la cerca de finançament i informació d'ajudes i subvencions
3	Start-ups i innovació oberta	<ul style="list-style-type: none"> ✓ Identificació projectes i empreses i preselecció per accedir al programa. ✓ Programa acceleració start-ups d'automoció (diagnosi, pla d'acceleració i acompanyament a la implementació). ✓ Concertació de jornades i sessions obertes d'innovació empresarial ✓ Seguiment projectes identificats i proposta de plans d'acompanyament/mentoratge
4	Atracció d'inversions i empreses	<ul style="list-style-type: none"> ✓ Identificació d'empreses i projectes potencials ✓ Seguiment projectes identificats i proposta de plans d'acompanyament. ✓ Anàlisi, tendències, planificació i cooperació territorial. ✓ Activitats i cerca d'atracció d'inversions i empreses.
5	Formació competencial per reptes	<ul style="list-style-type: none"> ✓ Aprenentatge basat en la motivació i el treball en equip, focalitzat en el coneixement i les competències i enfocat a la resolució de reptes concrets d'empreses. ✓ Programa 30 hores: 10 sessions d'àmbits transversals i específics i una sessió intensiva per posar en pràctica coneixements adquirits. ✓ Col·laboració i realització per part d'experts i centres de referència. ✓ Mentoratge

ACTUACIÓ LOCAL 1: BANC DE PROJECTES DE COOPERACIÓ SECTOR AUTOMOCIÓ

Monitorització i millora de l'entorn

DESCRIPCIÓ

Cerca i recull d'iniciatives innovadores o grans projectes que busquen *partners* o proveïdors, facilitant i connectant necessitats i projectes per impulsar un ecosistema territorial d'agents innovadors. Aquesta actuació també aprofundeix en el coneixement i situació del sector, identificant tendències i necessitats del teixit empresarial i l'ecosistema local.

DETALL DE LES TASQUES INCLOSES

- Identificació i entrevistes amb empreses tractoras i projectes innovadors. Revisió per part del conjunt d'agents del llistat inicial.
- Anàlisi de les tendències i projectes d'innovació.
- Mapeig d'empreses de la cadena de valor de l'automoció (proveïdors i clients)
- Llistat de recursos de suport empresarial i d'innovació.
- Seguiment projectes identificats i proposta de plans d'acompanyament i *matching* per connectar necessitats.

FITES

	des.	gen.	febr.	març	abr.	maig	juny	jul.	ag.	set.	oct.
Recull informació empreses i projectes innovadors	■										
Anàlisi i mapeig d'empreses		■									
Plans d'acompanyament dels projectes seleccionats					■						

GOVERNANÇA

Responsable: Secretaria tècnica Consell Comarcal

Gestió del projecte: Consell Comarcal

Avaluació del projecte: Grup Motor

ABAST – OBJECTIU

Abast: territoris que concentren projectes innovadors i empreses mitjanes i grans.

Objectius específics: impulsar iniciatives innovadores i connectar necessitats entre empreses (proveïdors i clients).

Beneficiaris: empreses innovadores del territori de dimensió mitjana i gran amb potencial de creixement.

IMPACTE

20 entrevistes individuals i 2 sessions de treball

5 projectes de cooperació empresarial acompanyats

1 informe visió automoció i necessitats del sector

PRESSUPOST

Personal propi i previsió contractació externa: 5.000€

ACTUACIÓ LOCAL 2: IMPULS RECONVERSIÓ DE LES PIMES

Reactivació, Transformació i Atracció

DESCRIPCIÓ

Acompanyament a la transformació i reconversió empresarial a partir de l'experimentació vivencial de tecnologia (fabricació additiva i robòtica) i treball per reptes.

DETALL DE LES TASQUES INCLOSES

- Identificació empreses amb necessitats de reconversió empresarial.
- Programa d'acompanyament a partir de serveis intenses de consultoria molt especialitzada que permeti abordar la transformació de les PIMES afectades per la reconversió del sector o tancaments d'empreses.
- Dotar d'eines de valoració productiva, estratègiques i organitzatives per impulsar la viabilitat i transformació del model productiu.
- Acompanyament individualitzat en el procés de reconversió en la cerca de finançament i informació d'ajudes i subvencions complementàries per tal d'enfortir el projecte.

FITES

	des.	gen.	febr.	març	abr.	maig	juny	jul.	ag.	set.	oct.
Identificació empreses amb necessitats de reconversió empresarial.		■									
Programa "Auditoria productiva" i acompanyament individualitzat					■						

GOVERNANÇA

Responsable: Consell Comarcal i entitats patronals

Gestió del projecte: Consell Comarcal i empresa especialitzada

Avaluació del projecte: Grup Motor

ABAST – OBJECTIU

Abast: empreses amb necessitats de reconversió.

Objectius específics: impulsar la reconversió empresarial, flexibilitzant la producció, potenciant la innovació per donar resposta a les noves necessitats

Beneficiaris: empreses implantades en el territori de petita i mitjana grandària amb potencial de creixement i necessitats de reconversió empresarial

IMPACTE

10 empreses beneficiàries (màxim)

1 informe d'identificació principals necessitats de reconversió

Fitxes individualitzades de necessitat de reconversió

PRESSUPOST

Previsió contractació externa: 50.000€ (any 2022)

ACTUACIÓ LOCAL 3: START-UPS I INNOVACIÓ OBERTA

Reactivació, Transformació i Atracció

DESCRIPCIÓ

Acceleració start-ups de mobilitat vinculades al sector de l'automoció i sessions d'innovació oberta empresarials, amb el suport i paper actiu de grans empreses del territori.

DETALL DE LES TASQUES INCLOSES

- Identificació projectes i empreses i preselecció per accedir al programa.
- Programa acceleració start-ups d'automoció (diagnosi, pla d'acceleració i acompanyament a la implementació).
- Concertació de jornades i sessions obertes d'innovació empresarial
- Seguiment projectes identificats i proposta de plans d'acompanyament/mentoratge

FITES

	des.	gen.	febr.	març	abr.	maig	juny	jul.	ag.	set.	oct.
Identificació empreses i preselecció.		■									
Programa acceleració start-ups d'automoció.				■							
Concertació de jornades i sessions d'innovació				■							

GOVERNANÇA

Responsable: Consell Comarcal i entitats patronals

Gestió del projecte: Consell Comarcal i empresa especialitzada

Avaluació del projecte: Grup Motor

ABAST – OBJECTIU

Abast: municipis amb més implantació d'empreses mitjanes i grans i projectes d'innovació vinculats a l'automoció.

Objectius específics: major resiliència i impulsar els processos de creixement i expansió empresarial així com l'atracció d'inversions innovadores.

Beneficiaris: projectes d'start-ups del sector de l'automoció amb potencial de creixement i vinculació amb empreses tractores del sector i del territori.

IMPACTE

10 projectes empresarials acompanyats

2 Jornades i sessions obertes d'innovació empresarial

PRESSUPOST

Previsió contractació externa: 50.000€

ACTUACIÓ LOCAL 4: ATRACCIÓ D'INVERSIONS I EMPRESES

Reactivació, Transformació i Atracció

DESCRIPCIÓ

Impulsar activitats d'atracció d'inversions i empreses, a partir de la singularització local del sector, demandes de necessitats i projectes estratègics.

DETALL DE LES TASQUES INCLOSES

- Identificació d'empreses i projectes potencials
- Seguiment projectes identificats i proposta de plans d'acompanyament.
- Anàlisi, tendències, planificació i cooperació territorial.
- Activitats i cerca d'atracció d'inversions i empreses.

FITES

	des.	gen.	febr.	març	abr.	maig	juny	jul.	ag.	set.	oct.	
Identificació necessitats i potencial		■										
Disseny d'accions i elaboració material							■					
Accions específiques de promoció i atracció										■		

GOVERNANÇA

Responsable: Consell Comarcal i entitats grup motor

Gestió del projecte: Consell Comarcal i empresa especialitzada

Avaluació del projecte: Grup Motor

ABAST – OBJECTIU

Abast: empreses pimes i tractores de la cadena de valor del sector

Objectius específics: Obtenir una major resiliència i impulsar els processos de creixement i expansió empresarial així com l'atracció d'inversions innovadores

Beneficiaris: Empreses implantades en el territori de mitjà i gran grandària amb potencial de creixement

IMPACTE

1 catàleg de promoció de l'automoció

2 accions específiques de promoció

PRESSUPOST

Personal propi

Previsió contractació externa: 10.000€ (any 2022)

ACTUACIÓ LOCAL 5. FORMACIÓ COMPETENCIAL PER REPTES

Competitivitat i Sostenibilitat

DESCRIPCIÓ

Formació competencial sectorial a partir de reptes concrets de les empreses del sector. Programa formatiu basat en el treball en equip per a la resolució de reptes relacionats amb solucions tecnològiques.

DETALL DE LES TASQUES INCLOSES

- Aprenentatge basat en la motivació i el treball en equip, focalitzat en el coneixement i les competències i enfocat a la resolució de reptes concrets d'empreses.
- Programa 30 hores: 10 sessions d'àmbits transversals i específics i una sessió intensiva per posar en pràctica coneixements adquirits.
- Col·laboració i realització per part d'experts i centres de referència.
- Mentoratge: els participants reben l'atenció d'un mentor (p.e . un professor, d'universitat o un empresari o treballador del sector), qui farà el seguiment de l'evolució de cada equip i intervencions puntuals a nivell de coneixements.

FITES

	des.	gen.	febr.	març	abr.	maig	juny	jul.	ag.	set.	oct.
Disseny i preparació	■										
Desplegament del curs						■					
Sessió cloenda tancament curs								■			

GOVERNANÇA

Responsable: Consell Comarcal i agents socials

Gestió del projecte: Consell Comarcal i empresa especialitzada

Avaluació del projecte: Grup Motor

ABAST – OBJECTIU

Abast:

Objectius específics: obtenir formació sectorial amb enfocament pràctic i connectant participants i empreses

Beneficiaris: joves provinents de la formació professional o fora de l'itinerari formatiu, persones desocupades provinents del sector o afins.

IMPACTE

25 persones beneficiàries

5 empreses participants en la formació





1 jornada de cloenda intensiva (Hackathon)

PRESSUPOST

Personal propi

Previsió contractació externa: 25.000€

ESTIMACIÓ IMPACTE GENERAL PREVIST

	Empreses	Persones	Projectes i agents	Jornades	Informes
 Cooperació sectorial	20		10	2	1
 Reconversió i innovació	20	10	10	3	1
 Reindustrialització i atracció	3	400	2		1
 Formació	10	50	5	1	
Global	53	46	27	6	3

ESPAIS DE PARTICIPACIÓ, GESTIÓ I GOVERNANÇA

- **Espais de participació pel disseny i desplegament de les actuacions**
 - **Empreses tractores.** Participació activa pel seu impacte directe i indirecte
 - **Taula agents claus públics i privats.** Espais de trobada temàtics amb agents representatius de la diversitat del teixit productiu comarcal.
- **Gestió i seguiment**
 - **Grup Tècnic Especialitzat.** Seguiment i suport a la fase del disseny, Pla d'actuació, Proposta model gestió i pressupost. Participació dels agents socials i econòmics, Oficina Tècnica DIBA i ajuntaments de Barberà del Vallès, Montcada i Reixac, Ripollet, Rubí, Terrassa, Sabadell i Riera de Caldes
 - **Grups treball Diputació Barcelona.** Espai de trobada per seguiment del projecte (quinzenal) i de relació amb les altres comarques per transferència de coneixement
- **Òrgans de governança**
 - **Grup Impulsor**
 - **Plenari Pacte per la Reindustrialització**

Trobada informativa inicial amb totes les empreses tractores (previsió octubre) i taula agents abans de finalització de l'any

Eina de gestió

La Diputació posarà en marxa una eina de seguiment del projecte

Espai informatiu

Butlletí Reactivem-nos del Pla de reactivació socioeconòmica (mensual)

CALENDARI INICIAL ACTUACIONS TRANSVERSALS

	Mes 1	Mes 2	Mes 3	Mes 4	Mes 5	Mes 6	Mes 7	Mes 8	Mes 9	Mes 10	Mes 11	Mes 12	Mes 13	Mes 14	Mes 15	Mes 16	
Planning Projecte Oficina Tècnica Automoció	2021					2022											
	SET	OCT	NOV	DES	GEN	FEB	MAR	ABR	MAI	JUN	JUL	AGO	SET	OCT	NOV	DES	
LINIA I - Assessorament especialitzat, assistència tècnica i orientació individualitzada																	
1. Actualització i acreditació competencial dels treballadors/es																	
Disseny del pilot																	
Actualització i acreditació competencial																	
2. Actuacions en prevenció de tancaments empresarials																	
Cerca d'inversors per a la reindustrialització d'espais productius																	
Plans de Recol·locació de treballadors																	
3. Programa d'Aftercare Empresarial																	
Taules i espais de concertació i estratègia																	
Suport als plans de creixement i diversificació																	
Activitats de millora de la competitivitat																	
LINIA II - Accions de capacitat especialitzada en competències tècniques i transversals																	
4. Identificació de les necessitats formatives de les empreses																	
Accions de formació per a capacitat a equips tècnics dels CC																	
Identificació de les necessitats formatives de les empreses																	
Pla de formació																	
Pla de detecció de necessitats de llocs de treball en automoció																	
LINIA III - Captació de fons externs i desenvolupament de propostes de sol·licitud d'acord amb els criteris establerts per les entitats finançadores																	
5. Observatori d'incentius i ajudes																	
Observatori d'incentius i ajudes																	
Elaborarà fitxes i xarxa de contactes																	
Suport continu als consells comarcals																	
Guies pràctiques de presentació de sol·licituds																	
Workshops d'actualització i formació sobre ajudes disponibles orientats als CC																	
Campanyes puntuals																	
LINIA IV - Innovació, transferència de coneixement per capitalitzar les entitats locals																	
5. Observatori d'incentius i ajudes																	
Definir recursos i metodologies																	
Wokshops de tendències del sector																	
Esdeveniments de networking																	
Esdeveniments de problem solving																	
Ponències d'agents, i experts del sector																	

CALENDARI INICIAL ACTUACIONS LOCALS

Planning Consell Comarcal	2021			1r trimestre 2022			2n trimestre 2022			3r trimestre 2022			4t trimestre 2022					
	GEN -MAI	JUN - SET	OCT - DES	GEN	FEB	MAR	ABR	MAI	JUN	JUL	AGO	SET	OCT	NOY	DES			
Fase disseny																		
0. Antecedents. Treball previ (reunions inicials i recollida informació)	█																	
1. Anàlisi programes i serveis ja existents.	█																	
2. Entrevistes amb agents clau i amb altres projectes en curs.	█																	
3. Reunió GM Projecte	█																	
4. Reunió Grup Impulsor	█																	
Fase desplegament accions																		
Acció 1. Banc de projectes de cooperació sector automoció																		
1.1 Identificació i entrevistes amb empreses tractores i projectes innovadors.				█														
1.2 Anàlisi i mapeig d'empreses.				█														
1.3 Plans d'acompanyament dels projectes seleccionats.				█														
Acció 2. Impuls reconversió de les PIMES																		
2.1 Identificació empreses amb necessitats de reconversió empresarial.							█											
2.2 Programa "Auditoria productiva".							█											
2.3 Acompanyament individualitzat.							█											
Acció 3. Start-ups i innovació oberta																		
3.1 Identificació empreses i preselecció.							█											
3.2 Programa acceleració start-ups.							█											
3.3 Concertació de jornades i sessions obertes.							█											
Acció 4. Atracció d'inversions i empreses																		
4.1 Seguiment projectes identificats i proposta de plans d'acompanyament.										█								
4.2 Activitats i cerca d'atracció d'inversions i empreses.										█								
Acció 5. Formació competencial per reptes																		
5.1 Preselecció participants i formació competencial 30h										█								
5.2 Seguiment programa a càrrec d'un mentor especialista										█								
5.3 Jornada intensiva pràctica										█								

PRIMERA APROXIMACIÓ AL PRESSUPOST LOCAL

Despeses	Beneficiaris (previsió)	Cost unitat	Cost total
Personal	16 mesos		52.000€
Tècnic suport projecte			
Contractacions externes		-	137.000€
▪ A1. Banc de projectes		5.000€	5.000€
▪ A2. Reconversió PIMES	10 pimes	5.000€	50.000€
▪ A3. Start-ups i innovació oberta	10 projectes	5.000€	50.000€
▪ A4. Atracció d'inversions i empreses	1 acció		10.000€
▪ A5. Formació competencial per reptes	25 Persones aturades	1.000	25.000€
Altres conceptes (difusió i jornades)			2.000€
Coordinació tècnica i suport administratiu (10%)			25.000€
Total despeses			214.000€
Total fons assignat			249.000€
Pendent assignar (per accions transversals o altres)			35.000€

Pla Singular de
Transformació i Reactivació
de l'Ecosistema Industrial del Vallès Occidental, 2021-2024

PLA D'ACCIÓ FONS AUTOMOCIÓ

Setembre 2021

