

Next Generation EU

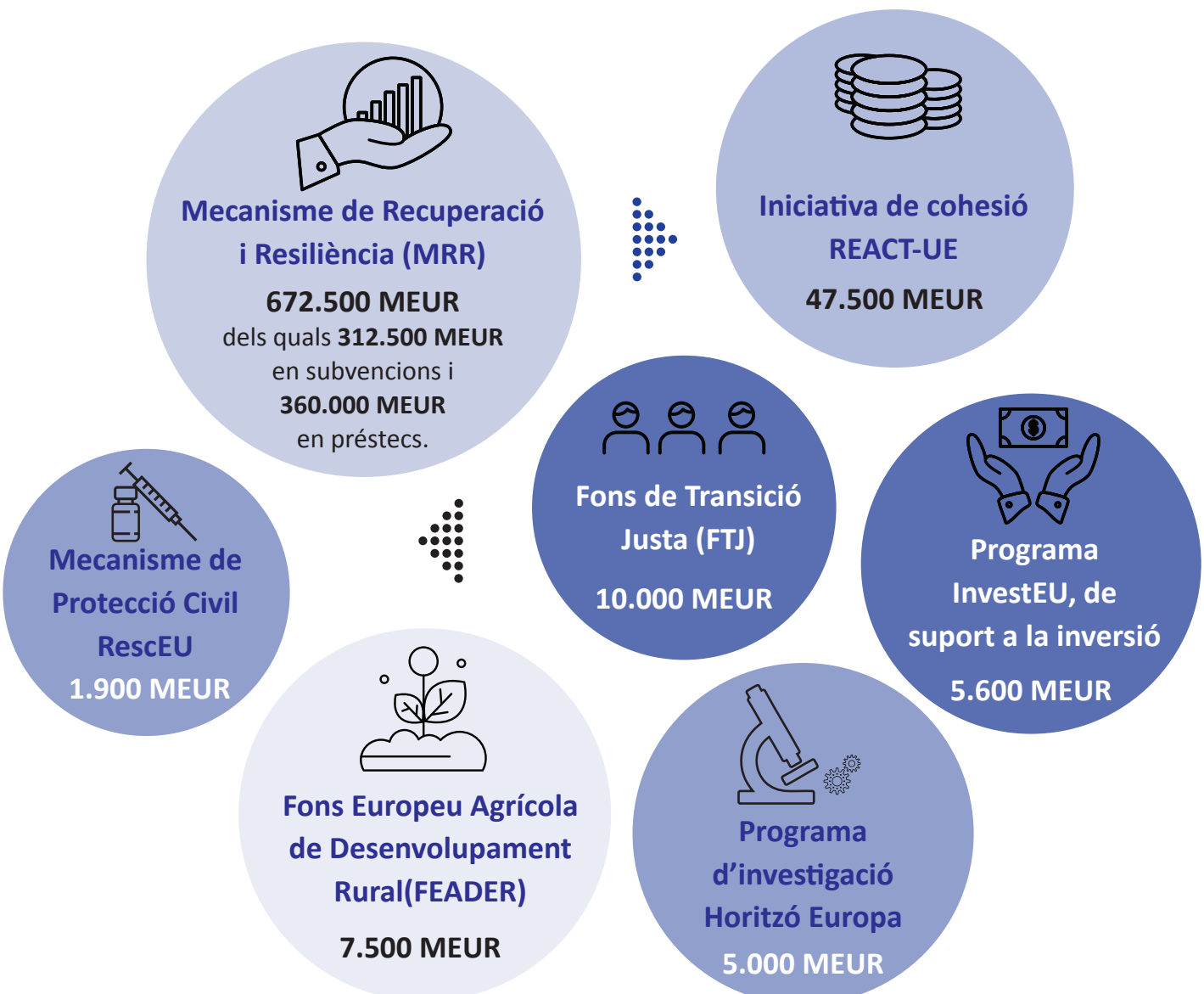
10 preguntes clau sobre el Fons de recuperació Next Generation EU

- 1 Què és el fons de recuperació Next Generation EU (NGEU)?
- 2 Què és el Mecanisme de Recuperació i Resiliència (MRR)?
- 3 Quins són els àmbits o àrees emblemàtiques del fons NGEU?
- 4 Quines són les prioritats i referències estatals?
El Pla de recuperació, transformació i resiliència.
- 5 I a nivell català? Pla per a la reactivació econòmica i protecció social.
- 6 Com es pot participar a nivell estatal i català?
- 7 Quin és el marc normatiu per a la implementació i gestió dels fons NGEU a nivell estatal i autonòmic?
- 8 En quins projectes està treballant el Consell Comarcal del Vallès Occidental?
- 9 Què fer si esteu interessats en alguns dels projectes que està treballant el CCVOC?
- 10 On puc trobar informació i ajuda?

1. Què és el fons de recuperació Next Generation EU (NGEU)?

El **Fons NGEU** és un instrument aprovat el 21 de juliol pel Consell Europeu que té com a finalitat contribuir a la reconstrucció dels membres de la Unió Europea, **reparant els efectes econòmics, socials i sanitaris de la pandèmia de la COVID-19** i alhora impulsant la transició ecològica i digital dels països de la Unió Europea.

Està dotat de **750.000 M€** que es desemborsaran als estats membres durant el període 2021-2026, dels quals 390.000 MEUR seran subvencions (transferències als estats) i 360.000 MEUR, préstecs i que estaran articulats en funció dels següents programes:



2. Què és el Mecanisme de Recuperació i Resiliència (MRR)?

El **Mecanisme de Recuperació i Resiliència (MRR)**, el programa més important del Fons NGEU, finança despeses no recurrents, inversions i reformes, que comportin un canvi estructural i tinguin un impacte durador en la resiliència econòmica i social, la sostenibilitat, la competitivitat a llarg termini i l'ocupació.

Preparant l'Europa del futur

Com a inversions contempla:



El capital fix

per exemple, infraestructures i edificis però també intangibles com R+D



El capital humà

per exemple, educació, formació i capacitació



El capital natural

per exemple, mitigació i adaptació al canvi climàtic

Com a reformes, contempla els projectes que incloguin actuacions i processos per introduir millores que tinguin un impacte durador sobre el funcionament dels mercats, les estructures institucionals, les administracions públiques o les polítiques públiques.

Per accedir als fons del MRR, els estats membres han de presentar plans nacionals de recuperació i resiliència que exposin el programa de reformes i inversions per al període 2021-2023.

3. Quins són els àmbits o àrees emblemàtiques del fons NGEU?

ACTIVACIÓ



Posada en marxa de tecnologies netes amb perspectives de futur i acceleració del desenvolupament i l'ús d'energies renovables.

RENOVACIÓ



Millora de l'eficiència energètica dels edificis públics i privats.

CÀRREGA I PROVEÏMENT D'ENERGIA



Foment de tecnologies netes per accelerar l'ús d'un transport sostenible, accessible i intel·ligent, d'estacions de càrrega i proveïment, i l'ampliació del transport públic.

CONNEXIÓ



Desplegament ràpid de serveis de banda ampla ràpida en totes les regions i llars, incloses les xarxes de fibra i 5G.

MODERNITZACIÓ



Digitalització de l'administració i els serveis públics, inclosos els sistemes judicial i sanitari.

AMPLIACIÓ



Augment de les capacitats industrials en matèria de dades en el núvol i desenvolupament de processadors de màxima potència, d'última generació.

RECICLATGE I PERFECCIONAMENT PROFESSIONALS



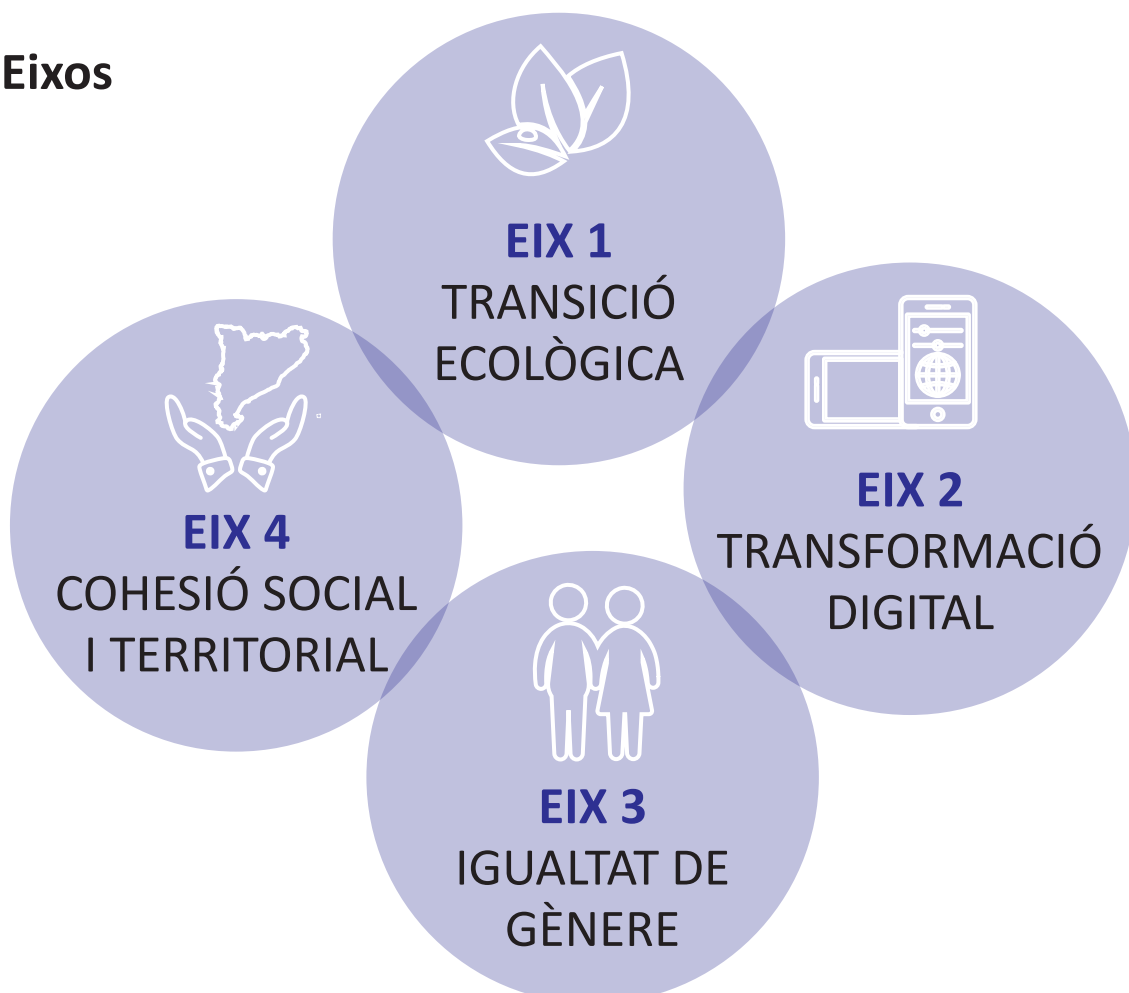
Adaptació dels sistemes educatius en suport de les competències digitals i l'educació i la formació professional a totes les edats.

4. Quines són les prioritats i referències estatals? El Pla de recuperació, transformació i resiliència

El mes d'octubre de 2020 el govern estatal va presentar **El Pla de recuperació, transformació i resiliència**. Entès com el full de ruta per a la modernització de l'economia, recuperació del creixement econòmic, la creació d'ocupació, per a la reconstrucció econòmica sòlida inclusi-

va i resilient després de la crisi de la COVID-19, així com donar resposta als reptes futurs. Recull els eixos i polítiques palanca que han d'orientar i on s'han d'emmarcar els projectes que optin al finançament en el marc dels Fons NGEU.

■ 4 Eixos



10 Polítiques palanca

1

Agenda urbana i rural i lluita contra la despoblació

2

Infraestructures i ecosistemes resilents

3

Transició energètica justa i inclusiva

4

Una administració del segle XXI

5

Modernització i digitalització del teixit industrial i de la pime.

6

Pacte per la ciència i la innovació, reforç de les capacitats del sistema nacional de salut

7

Educació i coneixement, formació contínua i desenvolupament de capacitats

8

Nova economia de les cures i polítiques d'ocupació

9

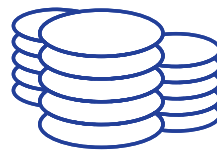
Impuls de la indústria de la cultura i l'esport

10

Modernització del sistema fiscal per a un creixement inclusiu i sostenible

Espanya rebrà uns **140.000 MEUR** del fons NGEU, **72.700 MEUR** dels quals seran transferències no reemborsables.

D'aquestes transferències, 59.168 MEUR corresponen al MRR i 12.436 MEUR al REACT-EU.



En les àrees de competències de les comunitats autònomes, aquestes signaran convenis amb els ministeris implicats per a la gestió i execució dels fons del MRR.

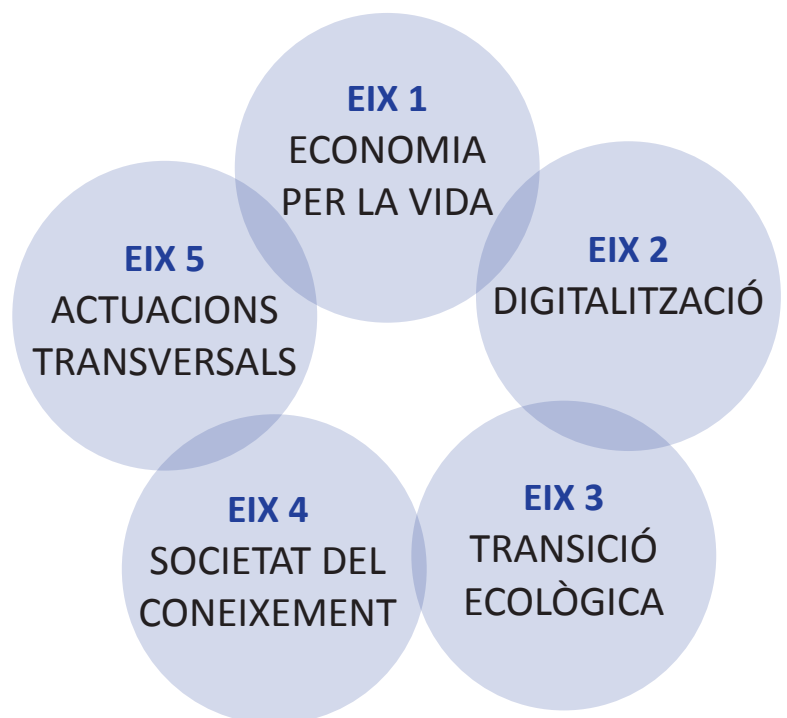
5. I a nivell català? Pla per a la reactivació econòmica i protecció social

El juliol de 2020
el Govern de la Generalitat
va aprovar el
**Pla per a la reactivació
econòmica i protecció social**
que té com a **objectius:**

- ✓ Reforçar la capacitat productiva i la capacitat del sistema sanitari i sociosanitari.
- ✓ Reduir les desigualtats socials accentuades per la COVID-19.
- ✓ Accelerar la transició cap a un model econòmic més sostenible i resiliència.

Aquests objectius estan alineats amb l'Agenda 2030 i els Objectius de Desenvolupament Sostenible (ODS), i el Pacte Verd Europeu i l'Estratègia Digital Europea.

L'estratègia de reactivació s'estructura en **5 eixos estratègics**.



Dins d'aquests eixos s'han inclòs un total de 20 projectes transformadors identificats per la Comissió per a l'elaboració del Pla per a la reactivació econòmica i protecció social (CORECO)

6. Com es pot participar a nivell estatal i català?

A nivell estatal



Els ministeris obren convocatòries per a la presentació de Manifestacions o expressions d'interès que permeten recollir, propostes de projectes, així com recollir informació que permeti el desenvolupament de determinades línies d'actuació per part de l'administració estatal.

Habitualment tenen un termini de presentació i, en funció de la temàtica, uns requisits i documentació a lliurar.

Mitjançant la fitxa de **Projectes Next Generation EU** es pot presentar al corresponent departament de la Generalitat una proposta i s'ofereix suport per a definir-la.

En aquest cas, el format és el mateix per a **tots els departaments i temàtiques** i no hi ha un termini establert.

A nivell català



En ambdós casos, la no presentació de Manifestacions o expressions d'interès o fitxa de projecte no limita la participació en convocatòries de subvenció, així com tampoc genera cap dret al potencial finançament.

7. Quin és el marc normatiu per a la implementació i gestió dels fons NGEU a nivell estatal i autonòmic?

La clau per a **poder-se beneficiar d'aquests fons NGEU** rau en la capacitat d'articular aliances entre el sector públic i el privat i en una àgil, rigorosa i transparent tramitació administrativa dels procediments.

A nivell estatal



Mitjançant el **Reial Decret Llei 36/2020**, de 30 de desembre, s'aproven mesures urgents per a la modernització de les administracions públiques i per a l'execució del Pla de recuperació, transformació i resiliència.

A nivell català



La Generalitat ha aprovat recentment el **Decret Llei 5/2021**, de 2 de febrer, pel qual s'aproven mesures urgents per a la implementació i gestió dels fons procedents del Mecanisme de Recuperació i Resiliència i del fons REACT-EU per a l'Administració de la Generalitat de Catalunya i el seu sector públic.

8. En quins projectes està treballant el Consell Comarcal del Vallès Occidental?



PROJECTE "SOSTENIBILITAT SOCIAL I ALIMENTÀRIA"

- Coordinat pel Consell General de les Cambres de Catalunya.
- Té com a finalitat la reducció del malbaratament alimentari, a partir d'actuacions de prevenció i economia circular al llarg de tota la cadena alimentària, la redistribució dels excedents entre la població més vulnerable i la generació d'ocupació.



MOBILITZACIÓ DE BIOMASSA COM A RECURS ENERGÈTIC PER A LA INDÚSTRIA

- Impuls d'inversions per a la realització de projectes industrials per afavorir i acompanyar la transició energètica de la indústria del territori a partir de la mobilització sostenible de biomassa forestal amb impacte en la prevenció de grans incendis forestals.
- La proposta també inclou accions per a la formació i inserció laboral de persones en atur i en risc d'exclusió social pel desenvolupament de la ocupació local i la millora de la competitivitat del teixit socioeconòmic.

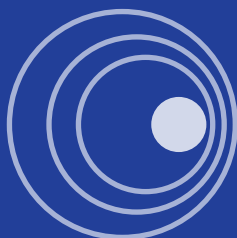


CREACIÓ D'UNA PLATAFORMA EMPRESARIAL D'INTEL·LIGÈNCIA ARTIFICIAL

- Que permeti la interacció entre els principals actors econòmics i d'innovació del Vallès Occidental.
- Creació d'un sistema de reptes que afavoreixin el nombre d'oportunitats de col·laboració entre les empreses. portal de polígons del Vallès Occidental.



8. En quins projectes està treballant el Consell Comarcal del Vallès Occidental?



PARC CIRCULAR

- Projecte de transformació comarcal que inclou diferents projectes, a l'entorn de la N-150 entre Terrassa i Sabadell, basat en l'aplicació de l'Economia Circular al territori, des de la recollida intel·ligent de residus fins a la indústria sostenible, generació de biogàs, mobilitat sostenible i energia neta.
- Evolució cap a un Mercavallès Circular amb la transformació física i la connexió de la producció de proximitat de l'Anella Verda i Parc Agrari.



PROJECTE +80

- Adreçat a la millora i preservació de l'autonomia de les persones més grans de 80 anys per endarrerir la seva incorporació als centre d'atenció permanent.
- L'objectiu és equipar els seus habitatges habituals amb un conjunt d'equips tecnològics que permetin: tenir traçabilitat no invasiva sobre la seva mobilitat, suport per a tasques funcionals de risc, tenir indicadors de la salut personals i ajudar a la seva connexió social.



PRESERVACIÓ DEL MEDI AGRARI I FORESTAL DEL PARC NATURAL DE SANT LLORENÇ DEL MUNT I L'OBAC

- En base a sensors biodegradables.
- Es tracta de disposar de dades massives provinents dels sensors, fer polítiques forestals i agràries amb l'ajuda de la intel·ligència artificial iniciant un procés curós de "Internet of Nature", però no per ciutats sinó per territoris de no-ciutat.



Us podeu posar en contacte amb nosaltres mitjançant el següent correu:

ccvoc.plaestrategic@ccvoc.cat


En breu ens posarem en contacte per tal de valorar les possibilitats de col·laboració.

9. Què fer si esteu interessats en alguns dels projectes que està treballant el CCVOC?

10. On puc trobar informació i ajuda?

 **Web Consell Comarcal del Vallès Occidental**
<http://www.ccvoc.cat/consell-comarcal/next-generation-eu>

 **Web Diputació de Barcelona**
(guia d'ajudes)
<http://www.gaue.diba.cat/category/ngeu>

 **Web Generalitat de Catalunya**
(informació general, presentació de projectes, etc...)
<http://economia.gencat.cat/ca/departament/funcions-estructura/plans-actuacions/pla-recuperacio-europa/>

 **Web Presidència govern d'España**
<https://www.lamoncloa.gob.es/presidente/actividades/Paginas/2020/espana-puede.aspx>



Consell Comarcal del Vallès Occidental

Ctra. N-150, Km.15, 08227. Terrassa. 93 727 35 34

Podeu trobar tota la informació a www.ccvoc.cat



@consellvallesoc



@vallesoccidental



@consell_comarcal_valles_occ

