

Pla Singular de Transformació i Reactivació de l'Ecosistema Industrial del Vallès Occidental 2021-2024



Dossier Presentació

*Plenari Pacte
19 maig 2021*



En el marc:



Col·laboració tècnica:



1

CONTEXT

2

PACTE REINDUSTRIALITZACIÓ DEL VALLÈS OCCIDENTAL

3

PROPOSTA TÈCNICA

4

PLA D'INVERSIONS

5

RESULTAT I IMPACTE

6

ANNEX: FITXES PROGRAMES

L'administració pública té la missió d'impulsar la política econòmica i el desenvolupament per a promoure la millora de la qualitat de vida dels ciutadans/nes a través de la industrialització / reindustrialització, el foment de l'ocupació, l'impuls de l'emprenedoria i el suport a les empreses, responent a les necessitats de les persones i empreses del seu territori des d'una perspectiva multisectorial

En aquest sentit, és imprescindible realitzar actuacions que impulsin la preservació, consolidació i el desenvolupament de la indústria: invertir en infraestructures i recursos per a l'I+D tecnològica, en infraestructures i recursos per a la transferència tecnològica a les empreses i en serveis i incentius perquè les empreses produeixin localment

Les guerres comercials, l'augment de costos laborals, els avenços tecnològics, les noves tendències en hàbits de consum (menor i més local) i la crisi derivada de la Covid-19 han posat de manifest **la importància estratègica de promoure un teixit industrial manufacturer a nivell nacional** i així mateix **estan forçant a les companyies a replantejar-se l'estratègia de deslocalització d'inicis de segle que va promoure la globalització i el capitalisme**

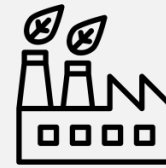
La necessitat de Reactivar Industrialment els nostres territoris ...

- ✓ La indústria és fonamental per **la millora de la productivitat, la innovació i la internacionalització** de l'economia, a més de ser tractora per creixement d'altres activitats
- ✓ La indústria és **creadora d'ocupació de qualitat**: Més estable, de més qualificació i més ben remunerat
- ✓ La indústria és productora **d'avenços tecnològics, de coneixement i de capital humà i relacional**
- ✓ La indústria és **generadora de riquesa**. Les societats industrialitzades, com la nostra, tenen l'oportunitat de gaudir d'un millor **benestar i cohesió social**

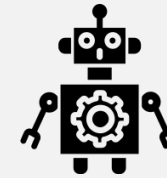
... i la necessitat de Transformar la nostra indústria



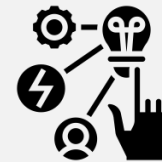
Ens trobem en un **procés de canvi i transformació econòmica i social**, on la indústria és un sector imprescindible



La Comissió Europea vol avançar cap a una **indústria sostenible i intel·ligent**, amb la digitalització i l'economia circular com a pilars fonamentals



La irrupció de la revolució industrial 4.0 suposa un abans i un després. **El 35% dels llocs de treball seran automatitzats**



Transformació de baix a dalt que afecta la **localització** física de noves indústries, al **model de negoci, a les competències i necessitats formatives** dels treballadors i treballadores

L'ADN industrial de l'Vallès Occidental

Una de les zones amb més tradició i industrialitzades d'Espanya, però en risc de retrocés

Concentra un important entramat industrial: 17% de llocs de treball industrials de Catalunya i el 4% d'Espanya

Ecosistema d'innovació singular, amb repercussió directa en despesa d' I+D i exportacions

Comarca catalana situada al corredor de la Mediterrània i amb el major nombre de parcs industrials (135)

El sector representa un 27% del VAB territorial, per sobre de l'objectiu del 20% fixat per la Unió Europea en el seu Horitzó 2020 i de la mitjana espanyola de l'16%. No obstant això, el teixit industrial s'ha reduït en els últims 15 anys tenint repercussió a escala local i nacional. El 2020 pateix una pèrdua de llocs de treball d'un 2,5%, concentrada en automoció (-4,6%) i metall (-4%), amb perspectives d'incrementar a causa del tancament de grans empreses com Nissan

El Vallès Occidental reuneix el 12% de les persones assalariades de Catalunya i el 16,% de les empreses. Aporta al conjunt del sector industrial català el 17% de llocs de treball, el 14% d'autònoms / es i el 17% d'empreses

Més de 3.000 llocs de treball en recerca i desenvolupament i 29.000 en activitats industrials amb tecnologia mitjana-alta, que situen el territori per sobre de la mitjana catalana en sol·licitud de patents per cada mil habitants. Un sector industrial innovador i global, que suposa el 56% de la inversió en I+D a Espanya i motor de les exportacions a Catalunya, amb el 95% del total

Té més d'una quarta part (36%) de la superfície total de polígons de l'àmbit metropolità de Barcelona i el 16% del conjunt de Catalunya. 135 parcs industrials amb 30 milions de m² de sòl per a activitats i amb un increment potencial de l'8% de sòl a desenvolupar

El Pacte per la Reindustrialització del Vallès Occidental es constitueix el 2014 com un instrument de concertació i cooperació territorial públicprivat

La seva missió és compartir les estratègies de desenvolupament econòmic local per concertar una política comuna capaç de posar en pràctica mesures específiques de transformació del sector industrial en cooperació amb l'estratègia catalana i per fer del Vallès el centre i referent industrial de Catalunya

Tipologia d'Actuacions

Actuacions de lobby, cooperació institucional i posicionament del territori

Per enfortir la relació entre les administracions locals i entitats, connectar les estratègies supralocals i aconseguir un posicionament comú davant tercers

Actuacions directes, d'impacte a empreses i persones

Per millorar la competitivitat i sostenibilitat del territori, donar suport a les empreses en la transformació de el model productiu i fomentar les vocacions industrials

Actuacions de dinamització, de foment de la cohesió

Per donar suport a el desplegament de measureas de participació, Jornades, plataformes web, productes, campanyes, etc.

Exemples Actuacions 2020 - Covid-19

Presentació pla de xoc Indústria amb presència de l'MINCOTUR i la Diputació de Barcelona i en sessió oberta amb més de 80 participants

+425 empreses participants en programes i actuacions, **+ 140** persones en programes d'ocupació per a la indústria, **+1.400 hores de formació especialitzada** en indústria

Portal de Polígons i empreses, **informe Evolució industrial**, **15 sessions** treball amb 200 participants d'agents del territori i **4 jornades temàtiques**

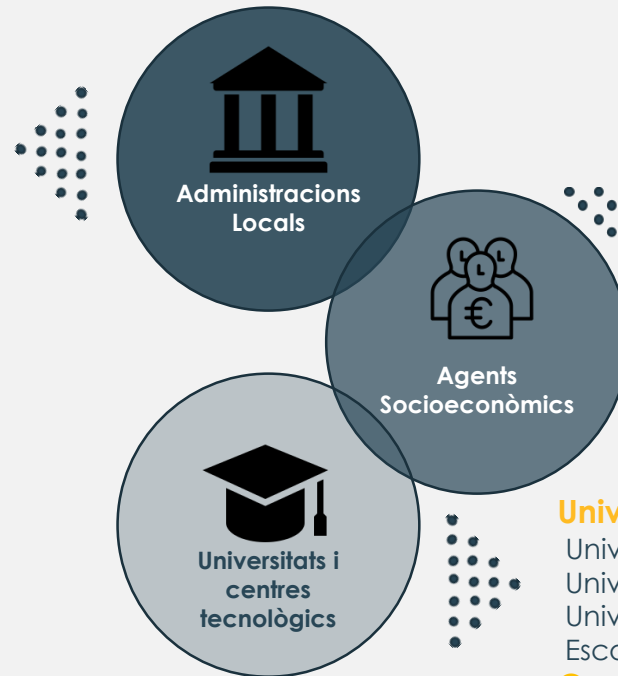
Antecedents i fites



El Pacte integra 39 entitats, entre administracions locals, agents econòmics i agents de coneixement sota el model d'innovació de quàdruple hèlix ...

Membres del Pacte

- Els 23 municipis del territori i el Consell Comarcal**
(> 900 mil habitants)
- > 50 mil habitants**
Terrassa, Sabadell, Sant Cugat de Vallès, Rubí i Cerdanyola de Vallès
- Entre 10 i 50 mil habitants**
Ripollet, Montcada i Reixac, Barberà de Vallès, Santa Perpètua de Mogoda, Castellar de Vallès, Sant Quirze de Vallès, Palau-solità i Plegamans, Badia de Vallès i Castellbisbal
- <10 mil habitants**
Matadepera, Sentmenat, Polinyà, Viladecavalls, Vacarisses, Sant Llorenç Savall Ullastrell, Rellinars i Gallifa



Sindicats:

CCOO Vallès Occidental i Catalunya central
UGT Vallès Occidental

Agents econòmics:

PIMEC Vallès Occidental
Patronal Cecot
CIESC- Consell Intersectorial d'Empresaris
Cambra de Comerç i Indústria de Sabadell
Cambra de Comerç i Indústria de Terrassa

Altres agrupacions industrials

Col·legi d'Enginyers Industrials Catalunya
UPIC- Unió Polígons Industrials Catalunya

Universitats

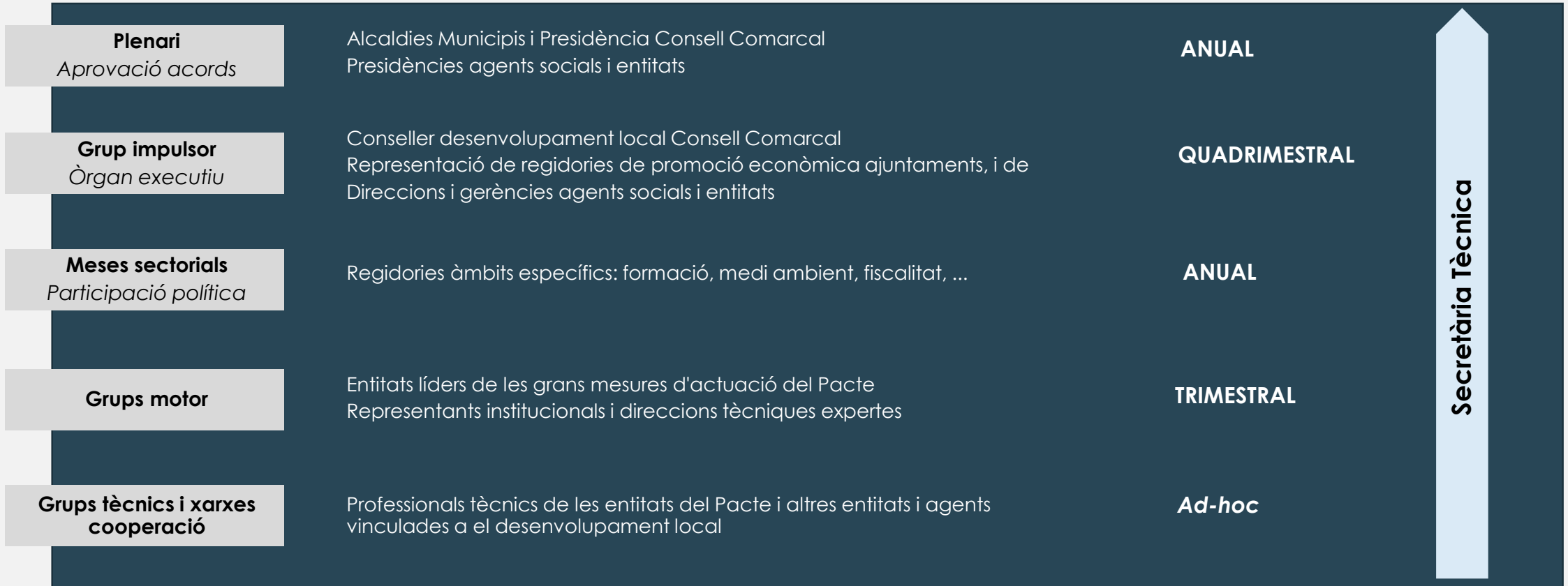
Universitat Autònoma de Barcelona (UAB)
Universitat Politècnica de Catalunya (UPC)
Universitat Internacional de Catalunya (UIC)
Escola Superior de Disseny (ESDI)

Centres Tecnològics

Centre Tecnològic EURECAT
Centre Tecnològic LEITAT

... i disposa d'un sistema de Governança per impulsar l'execució de les decisions i acord dels membres del pacte així com reportar resultats

Governança



Aquest document resumeix la **metodologia** proposta per abordar la **reactivació industrial del Vallès Occidental** a partir d'un enfocament pràctic, accionable, de concertació i involucració dels actors del territori

El Pla s'ha construït sota **quatre perspectives que fonamenten un canvi de model industrial: concertació d'agents públic-privats; transformació de les cadenes de valor dels principals sectors de la comarca** (Automoció, alimentació, béns d'equip industrials, metal·lomecànica, química fina, salut i farmacèutica, tèxtil, entre d'altres), la **digitalització sectorial**, amb especial atenció a vetllar pels impactes en positiu sobre l'ocupació de qualitat; **i la sostenibilitat i evolució mediambiental**. Canvis en les estructures industrials que la pandèmia ha posat en relleu

Es tracta d'un pla d'acció singular estructurat sota **quatre eixos d'actuació** (Reactivació, Transformació i Atracció; Competitivitat i Sostenibilitat; Millora de l'entorn i Monitorització per a la presa de decisions), **per potenciar i transformar la indústria existent i atraure de nova adaptada a les necessitats i oportunitats del territori** (Sectors en creixement, en risc, a potenciar ...) i que ha d'anar acompanyat de plans complementaris d'**inversió en parcs industrials i infraestructures de mobilitat**, com el Corredor Mediterrani, per la maximització del seu impacte

El Pla està **dissenyat prenent com a base els diferents plans de xoc i reindustrialització consensuats pels múltiples agents del territori** dins el **Pacte per la reindustrialització de Vallès Occidental** i vetllarà per la **implicació i suport de les empreses tractores de la indústria de l'Vallès Occidental**

El Pla contempla la integració en cada programa de línies de treball per a la generació d' **aliances** entre les indústries, les universitats, el Govern i centres de recerca i la **aplicació de mesures per a la transformació de el sector cap a la sostenibilitat**, des de la perspectiva ambiental, social, econòmica i de governança, **i transformació digital**

Si bé el projecte està ideat per al Vallès Occidental, **tant la metodologia com les eines que el configuren són adaptables, reutilitzables i escalables per a la resta d'Espanya**

Es proposa emprendre la Transformació i Reactivació de l'Ecosistema Industrial de Vallès Occidental entorn a 4 eixos d'actuació

Reactivació, Transformació i Atracció

Està compost per **programes específics per a empreses establertes en el territori**, amb especial focus a les tractors i les pimes, **i en actuacions per a l'atracció d'empreses i inversions foranes**. Els primers, estan enfocats a identificar plans de creixement, enfortir la cadena de valor, la reconversió de sectors madurs i revertir les deslocalitzacions; els segons, en atreure empreses i inversions per consolidar sectors o atreure de nous i per cobrir potencialitats

Competitivitat i Sostenibilitat

Orientat a **millorar la competitivitat de les empreses del territori** mitjançant accions directes al **capital humà**, a partir del reciclatge professional i alineació d'oferta i demanda actual i futura; de l'impuls de la **innovació** afavorint un **ecosistema local** industrial obert, amb espais de fabricació digital o centres additius, especialment per a PIMES i startups. Així mateix, es dota a les empreses d'assessorament i eines per **la transformació** del seu **model productiu** cap a un de més sostenible en termes socials, econòmics i mediambientals, apostant per **la digitalització i la transició ecològica**

Millora de l'Entorn

Orientat a **millorar la competitivitat del territori**, a partir de la **transformació dels parcs industrials** i els seus serveis, d'una **política fiscal local i simplificació administrativa**, fomentant un sistema normatiu comú que faciliti el desenvolupament de nous projectes industrials i verds. I amb una aposta decidida per al **foment de la col·laboració empresarial i la coordinació i aliança en el desenvolupament de projectes complementaris** als programes del pla

Monitorització per a la presa de decisions

Consisteix en el desenvolupament d'un **instrument que permetrà dotar d'informació** a les empreses i ajudar a **identificar quins serveis són necessaris i a quines empreses han d'anar destinats, optimitzant els recursos disponibles**. Per a una bona gestió és imprescindible disposar de la informació oportuna, desagregada i en format adequat per donar suport a la presa de decisions, tant d'inversors com d'empreses establertes, associacions i autoritats locals. L'objectiu és disminuir el risc de les empreses en una fase de retrocés i identificar oportunitats de creixement

El Pla singular de Transformació i Reactivació de l'Ecosistema Industrial de l'Vallès Occidental està configurat per catorze programes ...

Reactivació, Transformació i Atracció



Programa per a la consolidació de les Empreses Tractores i les seves cadenes de valor



Programa per al suport a la transformació i creixement de pimes



Programa d'Atracció d'Inversions



Programa de Resiliència *Affercare* empresarial



Programa de Reindustrialització

Competitivitat i Sostenibilitat



Programa de reskilling i upskilling focalitzat en la formació de competències emergents



Programa d'Innovació en Materials, Processos de Fabricació i Productes



Programa per a la Omnicanalidad i Digitalització



Programa de Transició Energètica i Economia Circular



Programa per a l'impuls de l'Ecosistema Industrial de proximitat

Millora de l'Entorn



Programa de Transformació digital i sostenible dels parcs industrials



Foment d'aliances i cooperació empresarial



Fiscalitat local i simplificació administrativa en la indústria

Monitorització per a la Presa de decisions

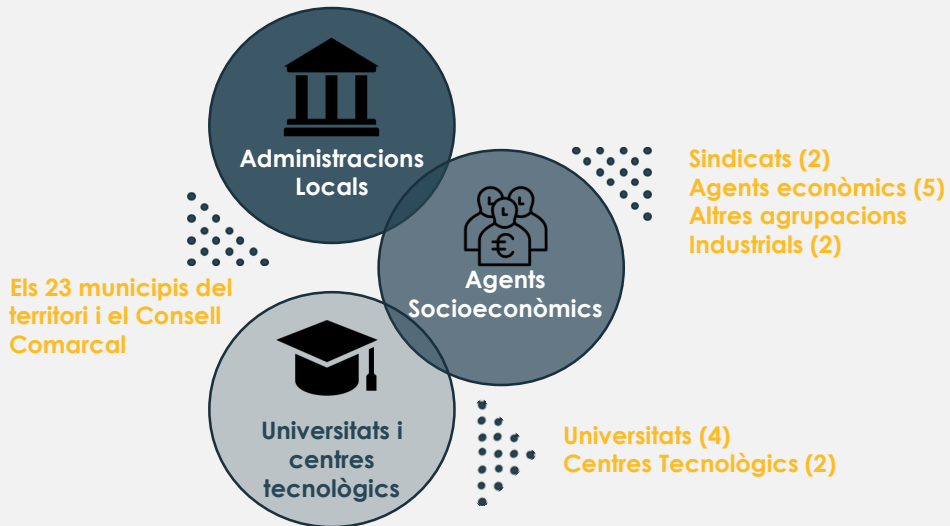


Observatori de Tendències i Monitorització de l'Activitat Industrial

Per a cada un d'aquests programes es disposa de les actuacions que el configuren, la seva governança així com l'abast, target, àmbit i impacte esperat que s'ha proposat assolir anualment

... i compta amb el suport dels membres de l'Pacte, les administracions supralocals i empreses tractoras del territori

Membres de l'Pacte (39 entitats)



Administracions supralocals

temptatiu



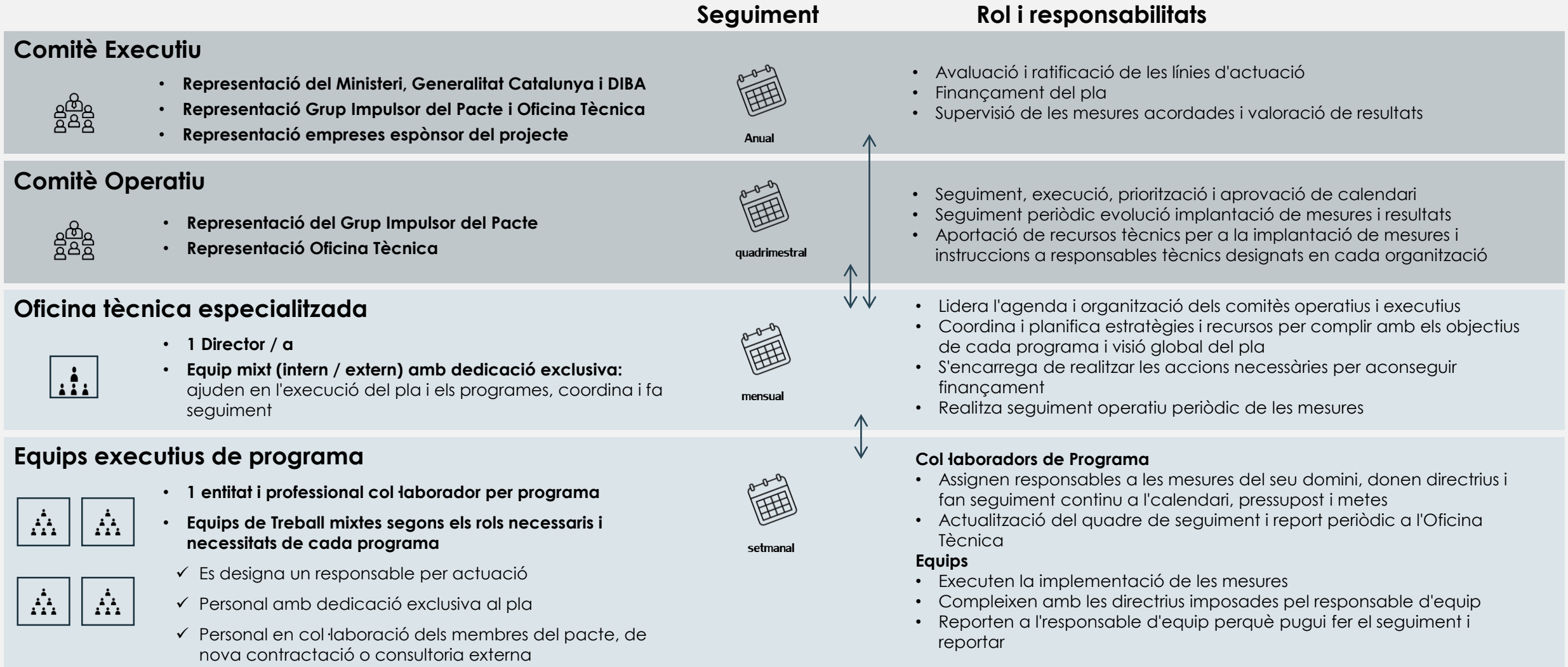
Empreses Tractoras del Territori

EN CURS (Proposta empreses)

Clústers industrials i altres centres tecnològics i de recerca

EN CURS (Proposta entitats)

Els programes seran executats a partir de la implicació i especialització de les entitats del territori sota un esquema de concertació i mixt dels recursos



El Pla es gestiona i impulsa de forma independent i professionalitzada gràcies a la tracció de l'Oficina Tècnica especialitzada ...

Comitè Executiu Seguiment Pla Singular Transformació i Reactivació Ecosistema Industrial

Comitè Operatiu Seguiment Pla Singular Transformació i Reactivació Ecosistema Industrial

Oficina Tècnica Especialitzada (a desenvolupar)

Responsable OT

Reactivació, Transformació i Atracció

Empreses Tractores

Suport a PIMES

Atracció d'Inversions

Aftercare Empresarial

Reindustrialització

Competitivitat i Sostenibilitat

Reskilling i upskilling

Innovació

Omnicanalitat i Digitalització

Transformació Energètica i Economia Circular

Ecosistema Industrial de proximitat

Millora de l'Entorn

Infra digitals i mobilitat parcs industrials

Aliances i cooperació

Fiscalitat local i simplificació administ.

Monitorització

Observatori Activitat Industrial

Equips executius de programa

Col·laboradors principals (punt de partida)

Patronals, Cambres de comerç, Entitats locals, Sindicats

Centres tecnològics, universitats, entitats locals

Entitats locals, associacions industrials i patronals

Universitats

Equip de treball

Grup Tècnic mixt

Grup Tècnic mixt

Grup Tècnic mixt

Grup Tècnic mixt

Grup Tècnic mixt

Grup Tècnic mixt

Grup Tècnic mixt

Grup Tècnic mixt

Grup Tècnic mixt

Grup Tècnic mixt

Grup Tècnic mixt

Grup Tècnic mixt

Grup Tècnic mixt

Grup Tècnic mixt

... i enfortint i impulsant la creació d'aliances public-privades

Programes amb potencial participació i finançament public-privada

Programa

Programa per a la Omnicanalidad i Digitalització

Programa de Transició Energètica i Economia Circular en la indústria

Programa d'Innovació en Materials, Processos de Fabricació i Productes

Programa per a l'impuls de l'Ecosistema Industrial de proximitat

Programa d'reskilling i upskilling focalitzat en la formació en competències emergents

Programa de Transformació digital i sostenible dels parcs industrials

Programa de Reindustrialització

Observatori de Tendències i Monitorització de l'Activitat Industrial

Potencial participació privada

Cofinançament actuacions del programa per part d'empreses del territori

Cofinançament actuacions del programa per part d'empreses del territori

Cofinançament actuacions del programa per part d'empreses del territori

Cofinançament actuacions del programa per part d'empreses del territori

Cofinançament actuacions del programa per part d'empreses del territori

Participació de propietaris de polígons mitjançant cofinançament dels plans de promoció i millora dels mateixos

Cessió per part de l'empresa propietària de terra i instal·lacions a preus per sota de mercat

Col·laboració en la definició dels mecanismes i requeriments funcionals i subscripció (gratuïta) als serveis

S'identifiquen diversos projectes en què podrien participar d'una manera més directa les empreses del territori

Proposta de programes per a la Transformació i Reactivació de l'Ecosistema Industrial de Vallès Occidental

Reactivació, Transformació i Atracció



Programa per a la consolidació de les Empreses Tractoras i les seves cadenes de valor

Programes per a la consolidació de les empreses tractoras del territori a partir de la identificació de necessitats (ocupació, plans d'expansió, serveis ...) i acompanyament i incentius perquè incrementin el seu contingut local i enforteixin la seva cadena de valor



Programa per al suport a la transformació i creixement de pimes

Programes específics de serveis a mida en assessorament empresarial i finançament per al suport al creixement i reconversió de les PIMES a partir de la diagnosi de situació facilitat en gran mesura per l'eina de monitorització, i amb la innovació com a element clau



Programa d'Atracció d'Inversions

Pla d'acció per a l'atracció d'inversió productiva cap al territori que potencialicen la diversificació, el valor agregat de l'oferta de béns i serveis, la vocació exportadora, l'equitat territorial i socioeconòmica i la generació d'ocupació de qualitat. El programa ha de prioritzar sectors, seleccionar mercats, potenciar la generació de Leads i les unitats d'Acció tals com: Promoció d'Inversions, Serveis a l'inversor, Competitivitat, Clima de negocis



Programa de Resiliència Aftercare Empresarial

Servei d'acompanyament i suport que presta l'Administració pública a grans i mitjanes empreses amb capacitat de comptar amb projectes de reinversió i nova inversió ja instal·lades al territori per obtenir una major resiliència i impulsar els processos de creixement i expansió empresarial així com retenir inversions



Programa de Reindustrialització

Constitució d'una Mesa de Reindustrialització amb participació sindical, patronal i de l'administració local i autonòmica per monitoritzar els tancaments i gestionar solucions: plans socials i de reciclatge, prospecció de projectes en recerca de localització i suport a les empreses que vulguin instal·lar-se a naus que quedin buides o obsoletes

Proposta de programes per a la Transformació i Reactivació de l'Ecosistema Industrial de Vallès Occidental

Competitivitat



Programa d'reskilling i upskilling focalitzat en la formació en competències emergents

Programa per a la posada en marxa de plans socials, de reciclatge i / o reorientació per a les persones d'empreses del territori que estiguin en situació de risc, independentment de la mida i amb especial focus a dones dins de la indústria i l'impuls de vocacions industrials per a joves. Així com empreses que han d'abordar reptes importants d'adaptació i amb potencial en el sector de referència i per a la creació d'ocupació



Programa d'Innovació en Materials, Processos de Fabricació i Productes

Programa per impulsar la innovació a partir del foment d'aliances públic-privades i el desenvolupament de centres de recursos compartits per a la democratització de l'accés i foment de la cooperació per tal d'augmentar la competitivitat així com accelerar la reconversió de les empreses cap a una producció digital



Programa per a la Omnicanalitat i Digitalització

Serveis per accelerar la omnicanalitat i digitalització de les empreses mitjançant la difusió de serveis d'altres organismes i el suport en l'obtenció de serveis de consultoria específics



Programa de Transició Energètica i Economia Circular en la indústria

Serveis, accions i eines per fomentar la transició energètica i l'economia circular (EC) en la indústria. Inclou actuacions com l'optimització del consum energètic, la gestió de residus i economia circular, la implantació d'energies renovables, així com eines d'autodiagnòstic de la sostenibilitat d'empreses a nivell econòmic, mediambiental i social i per a l'autogestió de plans d'acció i recursos i iniciatives per sensibilitzar, informar, formar i acompanyar les empreses en processos de transició cap a la circularitat i simbiosi industrial

Proposta de programes per a la Transformació i Reactivació de l'Ecosistema Industrial de Vallès Occidental

Millora de la Competitivitat (cont.)



Programa per a l'impuls de l'Ecosistema Industrial de proximitat

Accions i eines que permeten augmentar les interaccions productives entre empreses de proximitat amb la finalitat d'incrementar el seu contingut local i enfortir els ecosistemes

Millora de l'Entorn



Programa de Transformació digital i sostenible dels parcs industrials

Contempla un conjunt d'activitats per impulsar la transformació dels parcs industrials en entorns més moderns, cohesionats i sostenibles: i. elaboració i acompanyament a plans de gestió específics dels parcs i plans sectorials generals (comunicacions, professionalització, residus, ...) i ii. foment i impuls de l'associacionisme i activitats de dinamització per a parcs digitals i sostenibles.

Aquest programa hauria de complementar-se amb un pla d'inversió (obres) per a la modernització dels parcs i de les seves infraestructures i serveis



Foment d'aliances i cooperació empresarial

Suport a l'accés de fons públics i privats i foment d'un major coneixement dels agents del territori (agents privats, públics, centres de coneixement i administracions) per a la creació d'aliances i cooperació entre ells a partir d'esdeveniments de networking, think tanks i l'enteniment de les necessitats de les empreses tractoras del territori. I amb una aposta decidida pel foment de la col·laboració empresarial i la coordinació i aliança en el desenvolupament de projectes complementaris als programes del Pla

Proposta de programes per a la Transformació i Reactivació de l'Ecosistema Industrial de Vallès Occidental

Millora de l'Entorn (cont.)



Fiscalitat local i simplificació administrativa en la indústria



Definició d'un paquet d'incentius a la inversió a la contractació i simplificació administrativa per a la millora competitiva del territori que augmentin la resiliència empresarial afavorint la sostenibilitat (fiscalitat verda)

Monitorització per a la Presa de decisions



Observatori de Tendències i Monitorització de l'Activitat Industrial



Monitorització de l'estat de l'activitat industrial de la regió a partir de la integració de dades públiques i informació d'agències d'informació d'empresa (identificació de tancaments potencials, pèrdua de competitivitat, empreses / sectors en creixement, clústers); enfocament predictiu i d'acció; desencadena les actuacions de la resta de Programes - pilot escalable a nivell nacional

En una anàlisi preliminar s'estima un cost d'aproximadament 9M € en capital humà i immaterial per a les actuacions singulars descrites en aquest Pla i ...

Eix / Programa	pressupost Anual ¹⁾ (En euros)	%
Reactivació, Transformació i Atracció	2.424.000	27%
Programa per a la consolidació de les Empreses Tractores i les seves cadenes de valor	540.000	6%
Programa per al suport a la transformació i creixement de PIMES	432.000	5%
Programa d'Atracció d'Inversions	324.000	4%
Programa de Resiliència Aftercare Empresarial	648.000	7%
Programa de Reindustrialització	480.000	5%
Competitivitat i Sostenibilitat	4.211.300	48%
Programa d'upskilling i reskilling focalitzat en la formació en competències emergents	2.216.000	25%
Programa d'Innovació en Materials, Processos de Fabricació i Productes	587.000	7%
Programa per a la Omnicanalidad i Digitalització	787.000	9%
Programa de Transició Energètica i Economia Circular en la indústria	216.000	2%
Programa per a l'impuls de l'Ecosistema Industrial de proximitat	405.300	5%
Millora de l'Entorn	1.642.800	19%
Programa de Transformació digital i sostenible dels parcs industrials	1.390.000	16%
Foment d'aliances i cooperació empresarial	172.800	2%
Fiscalitat local i simplificació administrativa amb afectació a la indústria	80.000	1%
Monitorització per a la Presa de decisions	552.800	6%
Observatori de Monitorització d'Activitat Empresarial	552.800	6%
PLA DE TRANSFORMACIÓ I REACTIVACIÓ DE L'ECOSISTEMA INDUSTRIAL DEL VALLÈS OCCIDENTAL	8.830.900	

1) El pressupost que s'indica no té en compte el cofinançament. Inclou cost en capital humà i immaterial (desenvolupaments informàtics / programari). No inclou inversions en infraestructura ni línies de subvenció que puguin executar-se addicionalment al programa i per a les que s'ofereix un servei de suport.

Nota: S'obindrà cofinançament d'altres ens públics i privats

... complementàries a plans d'altres administracions per a la generació d'uns 1.600 llocs de treball i un impacte en el VAB de més de 126m €

Eix / Programa	empreses impactades	Increment en el VAB (Euros)	Ocupació generada
Reactivació, Transformació i Atracció			
Programa per a la consolidació de les Empreses Tractores i les seves cadenes de valor	200	28.516.000	285
Programa per al suport a la transformació i creixement de PIMES	50	10.693.500	107
Programa d'Atracció d'Inversions	6	34.219.200	342
Programa de Resiliència Aftercare Empresarial	90	19.248.300	192
Programa de Reindustrialització	4	22.812.800	360
Millora de la Competitivitat			
Programa d'reskilling i upskilling focalitzat en la formació en competències emergents	1.000	no aplica	100
Programa d'Innovació en Materials, Processos de Fabricació i Productes	25	868.760	36
Programa per a la Omnicanalitat i Digitalització	25	1.164.760	36
Programa de Transició Energètica i Economia Circular en la indústria	100	319.680	71
Programa per a l'impuls de l'Ecosistema Industrial de proximitat	1.000	1.729.824	6
Millora de l'Entorn			
Programa de Transformació digital i sostenible dels parcs industrials	100	5.831.200	36
Foment d'aliances i cooperació empresarial	totes	255.744	3
Fiscalitat local i simplificació administrativa amb afectació a la indústria	totes	no calculat	1
Monitorització per a la Presa de decisions			
Observatori de Monitorització d'Activitat Empresarial	5.000	818.144	14
PLA DE TRANSFORMACIÓ I REACTIVACIÓ DE L'ECOSISTEMA INDUSTRIAL DEL VALLÈS OCC.	totes	126.477.912	1.589
		rendibilitat 14	Cost generació ocupació 5.600 € / lloc

ANNEX

FITXES DE PROGRAMES

Programa de consolidació de les Empreses Tractores i les seves cadenes de valor



Programes per al manteniment i consolidació de les empreses tractores del territori a partir de la identificació de necessitats (ocupació, plans d'expansió, serveis ...) i acompanyament i incentius perquè incrementin el seu contingut local i enforteixin la seva cadena de valor

ACTUACIONS INCLOSES

- Identificació de les principals empreses tractores:
 - Major aportació en ocupació i facturació a les PIMEs de l'entorn
 - Empreses gasela: creixement ràpid i superior a la mitjana
- Anàlisi d'oportunitat de les empreses tractores i prioritització d'intervenció
- Entrevistes i fidelització empreses seleccionades
- Disseny de plans de treball específics per a cada empresa (projectes de creixement - localitzacions, programes de substitució de proveïdors per empreses locals, acompanyament en recerca de localització per a nous projectes, plans d'incentius, etc.).
- Activitats conjuntes d'innovació oberta i foment d'emprenedoria col·laborativa
- Visibilitat i suport a la sol·licitud d'ajuts regionals o supranacionals

GOVERNANÇA

- Responsables del projecte: A definir
- Gestió projecte: Oficina tècnica
- Realització entrevista: Equip mixt (tècnic local + extern)
- Evaluació projectes: (mesa de treball / CC)
- Seguiment projecte: Membres del Pacte i Generalitat

PROPOSTA

REPTES I CONTEXT TERRITORIAL

En un context econòmic de competència global, per als territoris, són imprescindibles les empreses amb arrelament local i amb un impacte directe en el seu entorn econòmic i social. El territori es configura a partir de municipis amb una llarga tradició industrial i emprenedora, i amb una localització extensa d'aquesta tipologia d'empreses.

ABAST - OBJECTIU

Abast: 10 empreses tractores a l'any
Target: Empreses del territori amb poder tractor sobre la resta de la indústria / sector de la zona
Àmbit: Tot el territori
Impacte esperat: Reforç del posicionament de les empreses treballades i potenciació dels seus plans de creixement a la zona

Programa per al suport a la transformació i creixement de PIMES



Programa específic per a PIMES ja establertes al territori que consisteix en, a partir d'un diagnòstic de situació facilitat en part per l'eina de monitorització, establir serveis a mida d'assessorament empresarial (negoci, màrqueting, operacions, reconversió, augment de contingut local, augment clients locals, digitalització, internacionalització, plans de reciclatge ...) i d'assessorament sobre finançament / ajudes disponibles, i amb la innovació com a element clau

ACTUACIONS INCLOSES

- Creació de la base de dades d'empreses target
 - Activitats afectades per tancament empresarial de grans empreses
 - Activitats en risc de sectors madurs
- Difusió de les línies de suport del programa i selecció d'empreses participants
- Entrevistes i planificació d'accions concretes d'acompanyament per a cada empresa en base a les seves necessitats
- Monitorització d'evolució de projectes i resultats: Quadre de comandament d'indicadors d'activitat i resultats
- Alineació necessitats dins de la cadena de valor d'empreses locals per augment de quota de consum intern
- Suport en l'accés a finançament i facilitant connexions entre empreses

GOVERNANÇA

- Responsables del projecte: A definir
- Gestió projecte: Oficina tècnica
- Realització entrevista: Equip mixt (tècnic local + extern)
- Seguiment projecte: Membres del Pacte

PROPOSTA

REPTES I CONTEXT TERRITORIAL

El territori concentra 4.000 PIMES industrials que viuen en un entorn de constant canvi. La diversitat productiva suposa també l'afectació permanent a processos de reconversió industrial d'alguns sectors, com el de l'automoció

El suport focalitzat a aquesta tipologia d'empreses és imprescindible per mantenir i consolidar l'especialització industrial del territori.

ABAST - OBJECTIU

Abast: Programa per a 50 empreses a l'any
Target: PIMES del sector secundari establertes en el territori
Àmbit: Tot el territori
Impacte esperat: Acceleració de projectes de les empreses en programa

Programa d'Atracció d'Inversions



Pla d'acció per a l'atracció d'inversió productiva cap al territori que potencialitzin la diversificació, el valor agregat de l'oferta de béns i serveis, la vocació exportadora, l'equitat territorial i socioeconòmica i la generació d'ocupació de qualitat. El programa ha de prioritzar sectors, seleccionar mercats, potenciar la generació de Leads i les unitats d'Acció tals com: Promoció d'Inversions, Serveis a l'inversor, Competitivitat, Clima de negocis

ACTUACIONS INCLOSES

- Anàlisi de sectors / activitats i perfils de projectes de nova implantació amb més interès per al territori
- Disseny d'estratègia de prospecció
- Disseny d'eines de promoció (campanyes generalistes, impuls de la presència i pes de el teixit industrial a fires i networkings ...)
- Creació de bases de dades d'empreses target (potencials inversors)
- Construcció de xarxa de multiplicadors
- Prospecció directa i indirecta
- Avaluació de projectes d'inversió
- Acompanyament a inversors
- Intermediació en negociacions

GOVERNANÇA

- Responsables de el projecte: A definir
- Gestió projecte: Oficina tècnica
- Prospecció d'inversors: Oficina tècnica
- Avaluació projectes (mesa de treball / Consell Comarcal)
- Seguiment projecte: Membres del Pacte i Generalitat

PROPOSTA

REPTES I CONTEXT TERRITORIAL

El territori disposa de 135 espais industrials amb una oferta de sòl i naus industrials molt importants. Al mateix temps, el seu important sistema de formació innovació i altres serveis suposa un atractiu únic de la regió metropolitana

El tancament constant de grans factories multinacionals, molt importants per a l'ecosistema econòmic, requereix de noves inversions i localització de grans activitats innovadores.

ABAST - OBJECTIU

Abast: 12 mesos de prospecció activa i acompanyament a projectes identificats (estim. 6 empreses / any)

Target: Empreses de fora del territori en recerca d'ubicació per a nous projectes

Àmbit: Tot el territori

Impacte esperat: Implantació d'empreses de fora del territori (generació d'ocupació / activitat)

Programa de Resiliència Aftercare Empresarial



Servei d'acompanyament i suport que presta l'Administració pública a grans i mitjanes empreses amb capacitat de comptar amb projectes de reinversió i nova inversió ja instal·lades al territori per obtenir una major resiliència i impulsar els processos de creixement i expansió empresarial així com retenir inversions

ACTUACIONS INCLOSES

- Disseny programa a mida per empresa
- Formació a tècnics municipals
- Entrevistes
- Seguiment projectes identificats i proposta de plans d'acompanyament
- Anàlisi, tendències, planificació i cooperació territorial
- Sensibilització d'ajudes i serveis a empreses

GOVERNANÇA

- Responsables del projecte: A definir
- Gestió projecte: Oficina tècnica
- Realització entrevista: Equip mixt (tècnic local + extern)
- Avaluació projectes (mesa de treball / Consell Comarcal)
- Seguiment projecte: Membres del Pacte i Generalitat

PROPOSTA

REPTES I CONTEXT TERRITORIAL

Les empreses i l'economia viuen constants canvis que afecten a la tipologia d'usos i característiques dels espais per desenvolupar la seva activitat. Les dificultats i complexitat dels processos de relocalització industrial, de vegades, finalitzen amb la pèrdua de capacitat productiva del territori o de competitivitat i creixement de les empreses afectades

ABAST - OBJECTIU

Abast: Participació de 90 empreses a l'any
Target: Empreses implantades en el territori de mitjà i gran grandària amb potencial creixement
Àmbit: Ajuntaments amb més implantació d'empreses mitjanes i grans
Impacte esperat: Identificació plans de creixement en un 30-40% dels casos

Programa de Reindustrialització



Constitució d'una Mesa de Reindustrialització amb participació sindical, patronal i de l'administració local i autonòmica per monitoritzar els tancaments i gestionar solucions: plans socials i de reciclatge, prospecció de projectes en recerca de localització i suport a les empreses que vulguin instal·lar-se a naus que quedin buides o obsoletes

ACTUACIONS INCLOSES

- Mesa de Reindustrialització amb participació sindical, patronal i de l'administració local i autonòmica per monitoritzar tancaments i gestionar solucions
- Protocol de diagnosi conjunta de la situació i anàlisi d'origen i impacte
- Protocol d'anàlisi d'aspectes tècnics i normatius
- Disseny de programes de reindustrialització adaptats a cada cas
- Configuració d'ofertes i elaboració d'eines de difusió per a l'atracció d'inversors (quaderns de vendes, flyers, NDA 's, data Room, etc.)
- Suport a les empreses que vulguin instal·lar-se a naus que quedin buides o obsoletes per incorporar o ampliar els seus negocis amb l'activació de línies d'ajuts específics
- Prospecció de projectes en recerca de localització
- Intermediació entre inversor i empresa propietària del *site*
- Seguiment de compromisos de creació d'ocupació per part de l'inversor

GOVERNANÇA

- Responsables del projecte: A definir
- Gestió projecte: Oficina tècnica + empresa en reestructuració + representants socials
- Prospecció: Oficina Tècnica + Serveis locals a empreses
- Avaluació projectes (mesa de treball / CC)
- Seguiment de compromisos inversor: Oficina Tècnica

PROPOSTA

REPTES I CONTEXT TERRITORIAL

Per la tradició industrial, el territori concentra grans plantes de sectors madurs com el tèxtil, la metal·lúrgia o l'automoció. Això suposa un degoteig constant de tancament de multinacionals. Exemples no gaire llunyans com Delphi o altres més recents General Cable, Huayi Compressors, Continental o Nissan, suposen un impacte i buit industrial que requereix de programes específics per a la seva reindustrialització i nou ús.

ABAST - OBJECTIU

Abast: Posada en marxa de programes en totes les plantes industrials afectades per tancaments (estim. 4 any)
Target: Empreses industrials amb processos de tancament
Àmbit: Localitzacions industrials del territori
Impacte esperat: Implementació de nous projectes industrials en *sites* afectats per tancaments

Programa de reskilling i upskilling focalitzat en la formació en competències emergents



Programa per a la posada en marxa de plans socials, de reciclatge i / o reorientació per a les persones d'empreses del territori que estiguin en situació de risc independentment de la mida. S'ofereix una cartera de serveis conjunta que inclou processos de reorientació i formació professional així com ajudes a la contractació d'empreses per a la incorporació d'aquests treballadors. Es fa especial focus en les dones dins de la indústria i l'impuls de vocacions industrials per a joves. Així com en empreses que han d'abordar reptes importants d'adaptació i amb potencial en el sector de referència i per a la creació d'ocupació

ACTUACIONS INCLOSES

- Espai d'interacció (meses) permanent entre les empreses i els agents de la formació i pla d'identificació de necessitats de formació
- Disseny i implementació d'un pla de reorientació (acompanyament psicològic, orientació formativa, laboral i en el desenvolupament de competències transversals), formació professional integrada i millora de competències digitals i mentoratge, especialment a joves i dones
- Ajudes a la contractació de treballadors per a empreses
- Impuls de la formació dual i practiques en les empreses
- Campanya i programa d'impuls i sensibilització de les vocacions industrials

GOVERNANÇA

- Responsable: Consell Comarcal i Xarxa supralocal
- Mesa de treball amb Pimes del territori
- SOC, Ajuntaments i Consell Comarcal
- Gestió de el projecte: Oficina de projecte

PROPOSTA

REPTES I CONTEXT TERRITORIAL

La taxa estimada d'atur territorial és d'un 13%, amb un total de 62.000 persones desocupades. L'impacte de la crisi actual afectarà treballadors de diferents sectors i perfils. La seva incorporació a professions i ocupacions industrials suposa un repte i una oportunitat per millorar la qualitat de l'ocupació i la seva ocupabilitat

ABAST - OBJECTIU

Abast: pendent definir
Target: població treballadora
Àmbit: Tot el territori
Impacte esperat: Millora de l'ocupabilitat

Programa d'Innovació en Materials, Processos de Fabricació i Productes



Programa per impulsar la innovació a partir del foment d'aliances públic-privades i el desenvolupament de centres de recursos compartits per a la democratització de l'accés i foment de la cooperació, amb la finalitat d'augmentar la competitivitat així com accelerar la transformació de les empreses

ACTUACIONS INCLOSES

- Desenvolupament de centres de recursos compartits: servei de prototipatge per a emprenedors i PIMES, fabricació digital (maker start-up), integració de laboratoris, *testing centers*, Etc.
- Divulgació de casos d'èxit per l'aposta en innovació i transformació social
- Difusió i suport en l'accés de fons de finançament (europeus, estatals i regionals) en innovació, qualitat i seguretat industrial dels processos
- Anàlisi d'aliances, clústers i altres sistemes de cooperació empresarial actius en el territori
- Disseny de mecanismes per al foment d'aliances públic-privades i cooperació: trobades de networking amb agents de la quàdruple hèlix, jornades d'inversió industrial, think tanks sectorial
- Potenciació i generació de sinergies entre projectes tractors (ProAcció 4.0, Openindustry, etc.)
- Intermediació amb proveïdors de consultoria per a la signatura d'acords marc amb condicions especials per a empreses del territori

GOVERNANÇA

- Responsables del projecte: A definir
- Gestió projecte: Oficina tècnica + Serveis locals a empreses
- Seguiment projecte: Ajuntaments, Consell Comarcal

PROPOSTA

REPTES I CONTEXT TERRITORIAL

La comarca concentra a destacats agents que ofereixen serveis especialitzats en innovació, investigació de nous materials i la fabricació digital, que desenvolupen la tecnologia i faciliten la transferència de coneixement.

Aquesta riquesa en l'ecosistema de solucionadors, genera un entorn favorable i promou que les empreses impulsin i transitin cap a models de negoci més innovadors i puguin integrar noves tecnologies, per millorar els seus processos productius i adaptar-se als mercats i entorns altament tecnològics i digitals.

ABAST - OBJECTIU

Abast: Totes les empreses del territori + 25 PIMES
Target: Empreses presents al territori amb potencial de creixement
Àmbit: Tot el territori
Impacte esperat: Reforç de la competitivitat de les empreses presents

Programa per a la Omnicanalitat i Digitalització



Serveis per accelerar la omnicanalitat i digitalització de les empreses mitjançant la difusió de serveis d'altres organismes i el suport en l'obtenció de serveis de consultoria específics

ACTUACIONS INCLOSES

- Consolidació de programes i serveis existents de diferents organismes i difusió
- Creació d'oferta complementària (si aplica) i coordinació de les activitats
- Intermediació amb proveïdors de consultoria per a la signatura d'acords marc amb condicions especials per a empreses del territori: eines per a la convivència entre el canal físic i digital en la comercialització de productes, ciberseguretat, digitalització cadena de valor i espais de treball
- Difusió i suport en l'accés de fons de finançament (europeus, estatals i regionals) en digitalització, ciberseguretat, etc.
- Sensibilització de la necessitat urgent de la transformació digital i divulgació de casos d'èxit

GOVERNANÇA

- Responsables del projecte: A definir
- Gestió projecte: Oficina tècnica
- Seguiment projecte: Ajuntaments, Consell Comarcal

PROPOSTA

REPTES I CONTEXT TERRITORIAL

Els canvis en els hàbits de consum i la tendència cap a models de omnicanalitat, requereix que les empreses adaptin les seves estratègies de màrqueting i comunicació cap a entorns molt més digitals centrats en millorar l'experiència de client. Facilitar la integració de noves solucions digitals i tecnològiques que permetin l'adaptació a nous models de relació i resoldre les noves necessitats sorgides i accelerades després de la crisi de l'COVID-19.

ABAST - OBJECTIU

Abast: Totes les empreses del territori + 25 PIMES
Target: Empreses presents al territori amb potencial de creixement
Àmbit: Tot el territori
Impacte esperat: Reforç de la competitivitat de les empreses presents

Programa de Transició Energètica i Economia Circular



Serveis, accions i eines per fomentar la transició energètica i l'economia circular (EC) en la indústria. Inclouen l'optimització del consum energètic, la gestió de residus i economia circular, la implantació d'energies renovables, així com eines d'autodiagnòstic de la sostenibilitat d'empreses a nivell econòmic, mediambiental i social i per a l'autogestió de plans d'acció i iniciatives per sensibilitzar, informar, formar i acompanyar les empreses en processos de transició cap a la circularitat i simbiosi industrial

ACTUACIONS INCLOSES

- Intermediació amb proveïdors per a la signatura d'acords marc amb condicions especials per a empreses del territori (optimització de l'consum energètic, estudis de materialitat, redefinició model d'impacte, adaptació model de negoci a necessitats de transformació i economia circular en el seu indústria, etc.)
- Impuls de la simbiosi industrial (residu - recurs), nova materials (més sostenibles)
- Conscienciació en sostenibilitat i Economia Circular (seminaris, difusió d'experiències de les empreses i de bones practiques ...)
- Activitats de suport per a la descarbonització de la indústria
- Eina per a un autodiagnòstic de sostenibilitat per a l'autogestió de plans d'acció

GOVERNANÇA

- Responsables del projecte: A definir
- Gestió projecte: Oficina tècnica
- Seguiment projecte: Ajuntaments, Consell Comarcal

PROPOSTA

REPTES I CONTEXT TERRITORIAL

El territori va signar al 2017 l'acord polític Vallès Circular, demostració de la prioritat d'impulsar i fomentar l'economia circular des d'una perspectiva integral i que ja ha creat el context de col·laboració quàdruple hèlix. En la transició a una economia circular les activitats econòmiques tenen un paper determinant, ja sigui incorporant productes i serveis que tinguin en compte tot el cicle de vida (ecodisseny) i una producció intel·ligent i eficient en el consum de materials i recursos, o implementant nous models de negocis amb visió circular i canvis transversals en l'empresa

ABAST - OBJECTIU

Abast: Accessible a totes les empreses del territori
Target: Mitjanes i grans empreses
Àmbit: Tot el territori
Impacte esperat Millora de la sostenibilitat de totes les empreses participants en el programa

Programa per a l'impuls de l'Ecosistema Industrial de proximitat



Accions i eines que permeten augmentar les interaccions productives entre empreses de proximitat per tal d'incrementar el seu contingut local i enfortir els ecosistemes

ACTUACIONS INCLOSES

- Concepció i desenvolupament d'una eina d'intel·ligència artificial que permet augmentar les relacions B2B entre empreses industrials de proximitat
- Creació de marketplace digitals d'empreses locals per a substitució de proveïdors
- Promoció de l'eina
- Formació de l'eina
- Identificar reptes industrials i buscar solucions en l'entorn de proximitat, buscant formes de col·laboració entre empreses, universitats, emprenedors i inversions.
- Difusió de resultats

GOVERNANÇA

- Responsables de el projecte: A definir
- Gestió projecte: Oficina tècnica
- Seguiment projecte: Ajuntaments, Consell Comarcal

PROPOSTA

REPTES I CONTEXT TERRITORIAL

La diversitat de sectors i perfils empresarials a la comarca permet plantejar la creació d'aquest ecosistema, que ajudarà a augmentar la competitivitat i resiliència, tant de les empreses com del territori

ABAST - OBJECTIU

Abast: Accessible a totes les empreses del territori (Pilot 50)

Target: Mitjanes i grans empreses

Àmbit: Tot el territori

Impacte esperat: Enfortiment ecosistema local

Programa de Transformació digital i sostenible dels parcs industrials



Contempla un conjunt d'activitats per impulsar la transformació dels parcs industrials en entorns més moderns, cohesionats i sostenibles: i. elaboració i acompanyament a plans de gestió específics dels parcs i plans sectorials generals (comunicacions, professionalització, residus, ...) i ii. foment i impuls de l'associacionisme i activitats de dinamització per a parcs digitals i sostenibles

Aquest programa hauria de complementar-se amb un pla d'inversió (obres) per a la modernització dels parcs i de les seves infraestructures i serveis

ACTUACIONS INCLOSES

- Actualització d' informació del cens de polígons i categorització
- Suport a la cooperació empresarial i creació d'APEUs Industrials
- Proposta de sistema de governança i gestió professional dels polígons del territori
- Programa de modernització, identificació de necessitats en inversions segons categorització: Transformació i reconversió sòl industrial i Serveis avançats
- Plans sectorials generals: Comunicacions digitals, Accessibilitat i Mobilitat, Residus industrials, Professionalització o altres.
- Elaboració de plans de gestió i millora específics de polígons atenent a criteris de sostenibilitat (transformació energètica, el residu com a recurs ...): ecopolígons

GOVERNANÇA

- Responsables del projecte: A definir
- Gestió projecte: Oficina tècnica
- Seguiment projecte: Ajuntaments, Consell Comarcal

PROPOSTA

REPTES I CONTEXT TERRITORIAL

La modernització i transformació sostenible dels espais productius, amb la millora de la seva integració i qualitat urbana, és un repte fonamental per a la qualitat de vida i de l'ocupació, la preservació de territori i la competitivitat de les empreses

Els 135 Parcs Industrials, amb diferent situació i característiques, suposen un actiu imprescindible. Un 41% es van crear abans de l'any 1980 i existeixen 22 associacions empresarials

ABAST - OBJECTIU

Abast: Tots els espais industrials i empresarials del territori

Target: 5 plans gestió i 2 sectorials any

Àmbit: Tots els municipis amb polígons

Impacte esperat: Millora dels sistemes d'informació, gestió i ordenació de polígons.

Foment d'aliances i cooperació empresarial



Suport a l'accés de fons públics i privats i, foment d'un major coneixement dels agents del territori (agents privats, públics, centres de coneixement i administracions) per a la creació d'aliances i cooperació entre ells a partir d'esdeveniments de networking, think tanks i l'enteniment de les necessitats de les empreses tractoras del territori

ACTUACIONS INCLOSES

- Identificació i anàlisi d'aliances, hubs i altres sistemes de corporació empresarial actius
- Disseny d'estratègia d'aliances i cooperació empresarial:
 - proposta de nous mecanismes de cooperació (trobadres de networking entre centres de recerca, empreses públiques o privades, jornades d'inversió industrial, think tanks sectorials ...)
 - potenciació i generació de sinergies entre projectes tractors (ProAcció 4.0, Openindustry, ...)
 - incorporació de més agents privats en la dinàmica de concertació i cooperació
- Mapa de projectes d'empreses, administració i agents del territori per a la identificació de sinergies i major coordinació entre ells ex. Vallès Solar, Rebuig alimentari, Transformació de el Riu Besòs, Parc Vallès Circular, Gestió de Residus, etc. i suport a l'accés a finançament públic (europea, estatal i regional) i alternatives privades
- Impuls de les sinergies de les activitats empresarials en els PAE (compra centralitzada)
- Sensibilització i difusió de la cooperació empresarial (casos d'èxit en associacionisme, transferència de coneixement i tecnologia)

GOVERNANÇA

- Responsables del projecte: A definir
- Gestió projecte: Oficina tècnica
- Seguiment projecte: Ajuntaments, Consell Comarcal

PROPOSTA

REPTES I CONTEXT TERRITORIAL

Actualment hi ha més de 25 clústers en el territori dels quals més de la meitat s'associen al teixit industrial i més de 12 centres tecnològics i d'investigació.

Brindar d'espais per posar els agents del territori en contacte, per conèixer-se millor, per conèixer quines activitats realitzen, quines són les seves necessitats, és clau per alinear oferta i demanda, fomentar la col·laboració i enfortir les cadenes de valor locals cohesionant el territori i sent més sostenibles

ABAST - OBJECTIU

Abast: Revisió total de l'ecosistema d'aliances i mecanismes de cooperació empresarial en el territori
Target: Diferents agrupacions empresarials i industrials
Àmbit: Tot el territori
Impacte esperat: Increment de la cooperació entre empreses del territori

Fiscalitat local i simplificació administrativa a la indústria



Definició d'un pack d'incentius a la inversió i a la contractació i simplificació administrativa per a la millora competitiva del territori que augmentin la resiliència empresarial afavorint la sostenibilitat (fiscalitat verda)

ACTUACIONS INCLOSES

- Revisió de fiscalitat a empreses. Ordenances municipals
- Revisió de sistemes de tramitació administrativa per a llicències d'activitat, gestió de residus, etc.
- Proposta de nous sistemes de fiscalitat i tràmits administratius que facilitin el desenvolupament de nous projectes industrials i / o creixement dels ja existents i de manera harmonitzada
- Comissió jurídica i tècnica de seguiment de les iniciatives
- Creació de guies de bones pràctiques / mesures més eficaces
- Difusió de les iniciatives
- Incorporar la prioritat de la Fiscalitat Verda en el conjunt de les actuacions

GOVERNANÇA

- Responsables del projecte: A definir
- Gestió projecte: Oficina tècnica
- Seguiment projecte: Ajuntaments, Consell Comarcal

PROPOSTA

REPTES I CONTEXT TERRITORIAL

La relació i col·laboració entre l'administració local i les empreses és un dels factors principals per a un territori competitiu. En aquest àmbit, és molt important millorar la qualitat de les relacions administratives entre tots dos, especialment, les ordenances locals i els tràmits vinculades a les llicències

ABAST - OBJECTIU

Abast: Revisió integral de totes les ordenances municipals i sistemes administratius relacionats amb la indústria

Target: Ordenances relacionades amb indústria

Àmbit: Tot el territori

Impacte esperat: Millora de la competitivitat del territori

Observatori de Tendències i Monitorització de l'Activitat Industrial



Monitorització de l'estat de l'activitat empresarial de la regió a partir de la integració de dades públiques i informació d'agències d'informació d'empresa per a la identificació de tancaments potencials, pèrdua de competitivitat, empreses / sectors en creixement, detecció de concentració / clústers a partir d'un enfocament predictiu i d'acció doncs nodreix i desencadena gran part de les actuacions de la resta de Programes

ACTUACIONS INCLOSES

- Implantació eines d'alerta empresarial
 - Semàfor de comptes anuals: situació i perspectives de les grans empreses
 - Activitats en risc: empreses industrials amb disminució del consum elèctric
 - Radar territorial: eina col·laborativa de detecció i contrast de la situació empresarial
- implantació eines de tendències i dinàmiques empresarials
 - Sistema monitoritzat de clústers i cadena de valor
 - Sistema prospectiu de vocacions industrials i emergents
- Quadre de comandaments indicadors industrials
 - Sistema d'informació territorial espais i activitats industrials
 - Monitorització evolució oferta industrial disponible i sector productiu

GOVERNANÇA

- Responsables del projecte: A definir
- Gestió projecte: Oficina tècnica
- Monitorització d'indicadors: Ajuntaments, Consell Comarcal i Generalitat

PROPOSTA

REPTES I CONTEXT TERRITORIAL

La gestió intel·ligent de la informació i dades a través del Big data és encara un repte en les polítiques públiques. Cal avançar en aquest camp generant noves eines i sistemes capaços de ser eficients per a la presa de decisions

L'àmbit d'actuació concentra un important teixit industrial, el 3% del conjunt de l'estat. Amb una diversitat de sectors productius i tipologia d'empreses molt destacada disposa de les bases per elaborar eines escalables a altres territoris

ABAST - OBJECTIU

Abast: Quadre de comandament amb indicadors i alertes de les empreses del territori

Target: Tots els sectors

Àmbit: Tot el territori

Impacte esperat: Font d'alimentació d'informació per a la resta de programes

Pla Singular de Transformació i Reactivació de l'Ecosistema Industrial del Vallès Occidental, 2021-2024

Dossier Presentació: Plenari 19 maig 2021

